

JEUDI 7 DÉCEMBRE 2023

**AGRICULTURE BIO
ET CARBONE**

LE COMPTE EST BON ?

9h00 à
16h30



**CINÉ 32
AUCH**

**COLLOQUE
DE L'ABC**
AGRICULTURE
BIOLOGIQUE DE
CONSERVATION



Avec le soutien financier de :



**DÉPARTEMENT
DU GERS**



Projet cofinancé par le Fonds Européen Agricole pour le Développement Rural
L'Europe investit dans les zones rurales





JEUDI 7 DÉCEMBRE 2023

**AGRICULTURE BIO
ET CARBONE**

LE COMPTE EST BON ?

9h00 à
16h30



**CINÉ 32
AUCH**

**COLLOQUE
DE L'ABC**
AGRICULTURE
BIOLOGIQUE DE
CONSERVATION


**LES
BIOS
DU GERS**

Rémunération carbone et AB

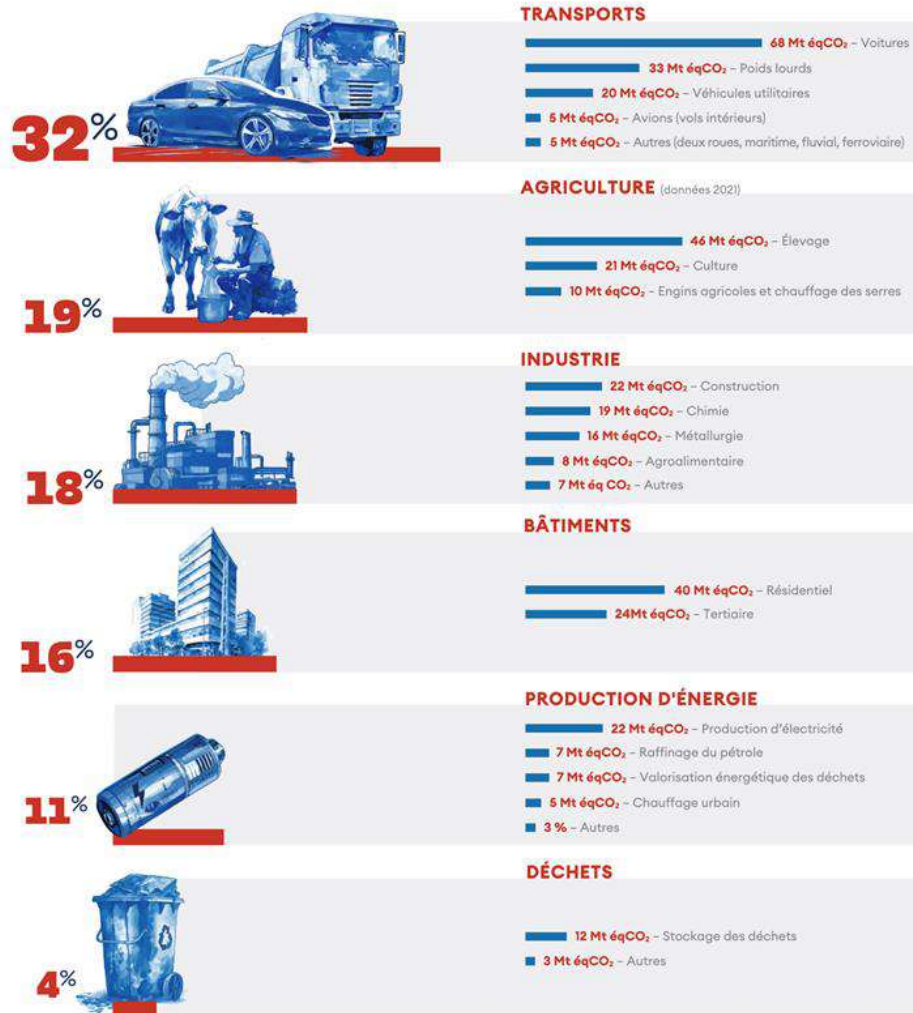


Eléments adressés par la présentation

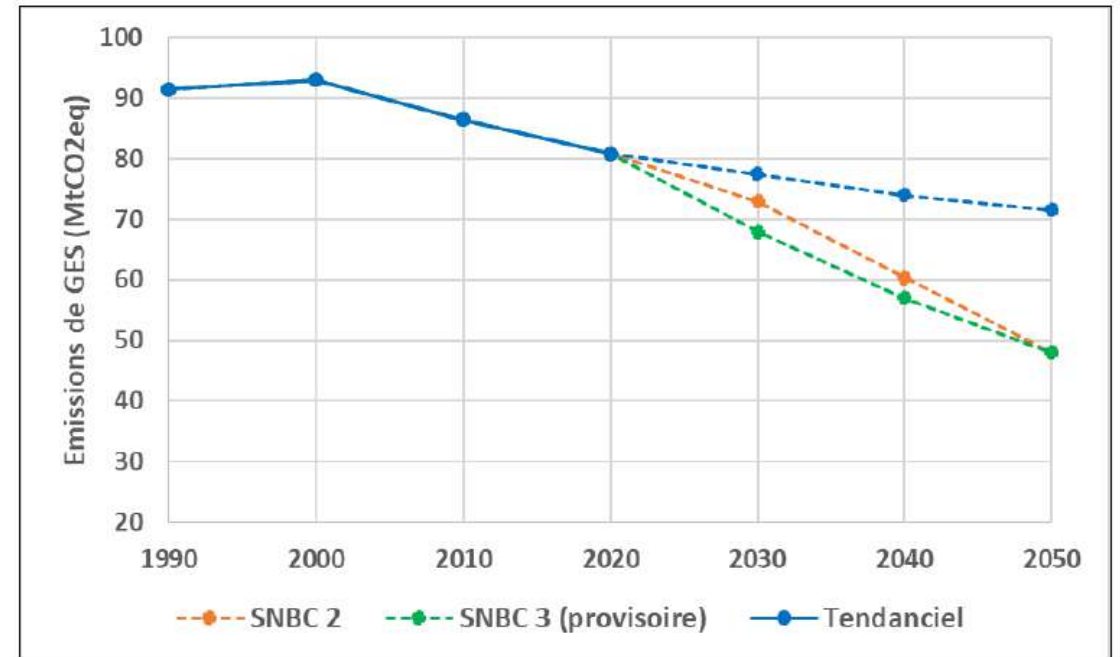
- Pourquoi parle-t-on carbone dans le secteur agricole ?
- Le marché du carbone : qu'est-ce que c'est ?
- Label Bas carbone : décryptage et enjeux
- Le réseau FNAB et la rémunération carbone

Trajectoire de baisse d'émission GES De quoi parle-t-on?

EN FRANCE, D'OÙ PROVIENNENT LES ÉMISSIONS DE GAZ À EFFET DE SERRE EN 2022 ?



Emissions de GES du secteur agricole selon trois scénarios



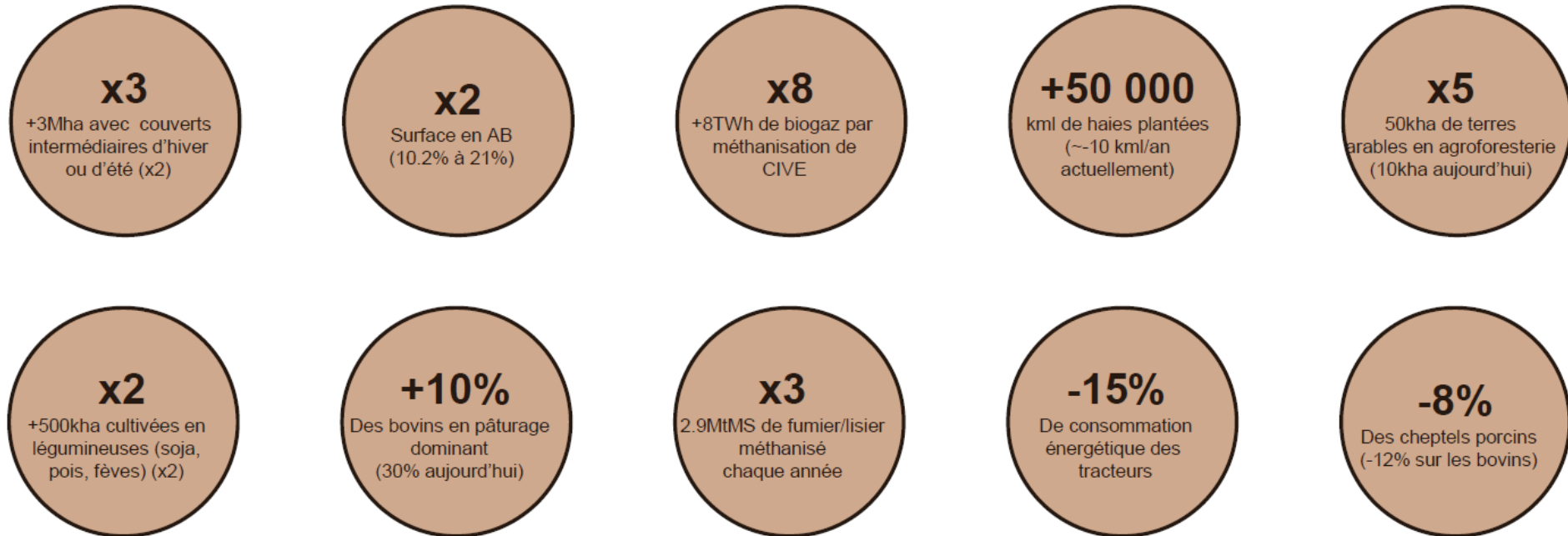
Source : DGPE, MASA, 2023

Source : HCC, 2023

Johanna Manteau - FNAB

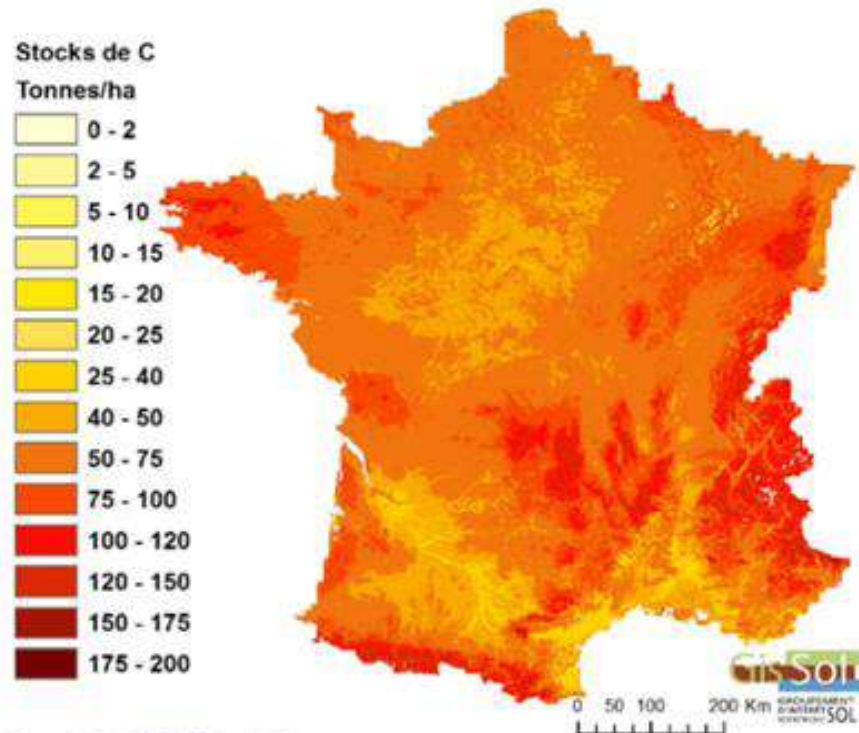
Stratégie Nationale Bas Carbone : 2030

Ce qu'un tel scénario de baisses d'émissions pourrait signifier en termes de modification des systèmes agricoles d'ici 2030 :



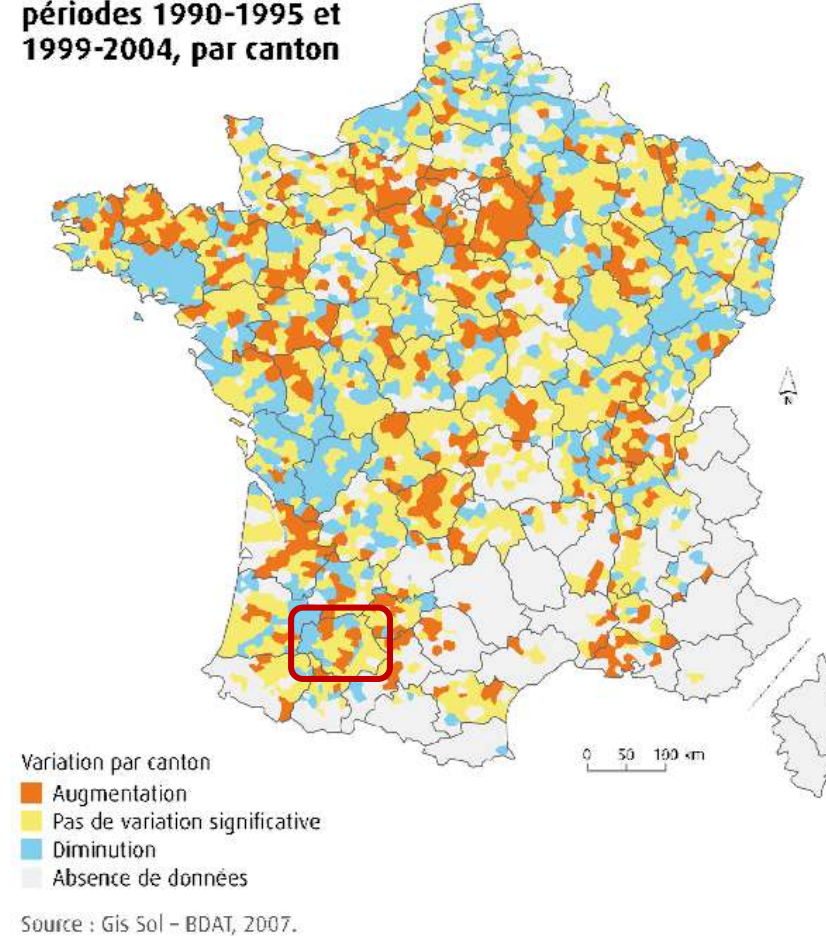
Un scénario ambitieux aux regard des dernières années avec des **co-bénéfices** sur la biodiversité et l'adaptation au changement climatique...

Stock et variation de stock



Stock de carbone dans les sols de France, 2007

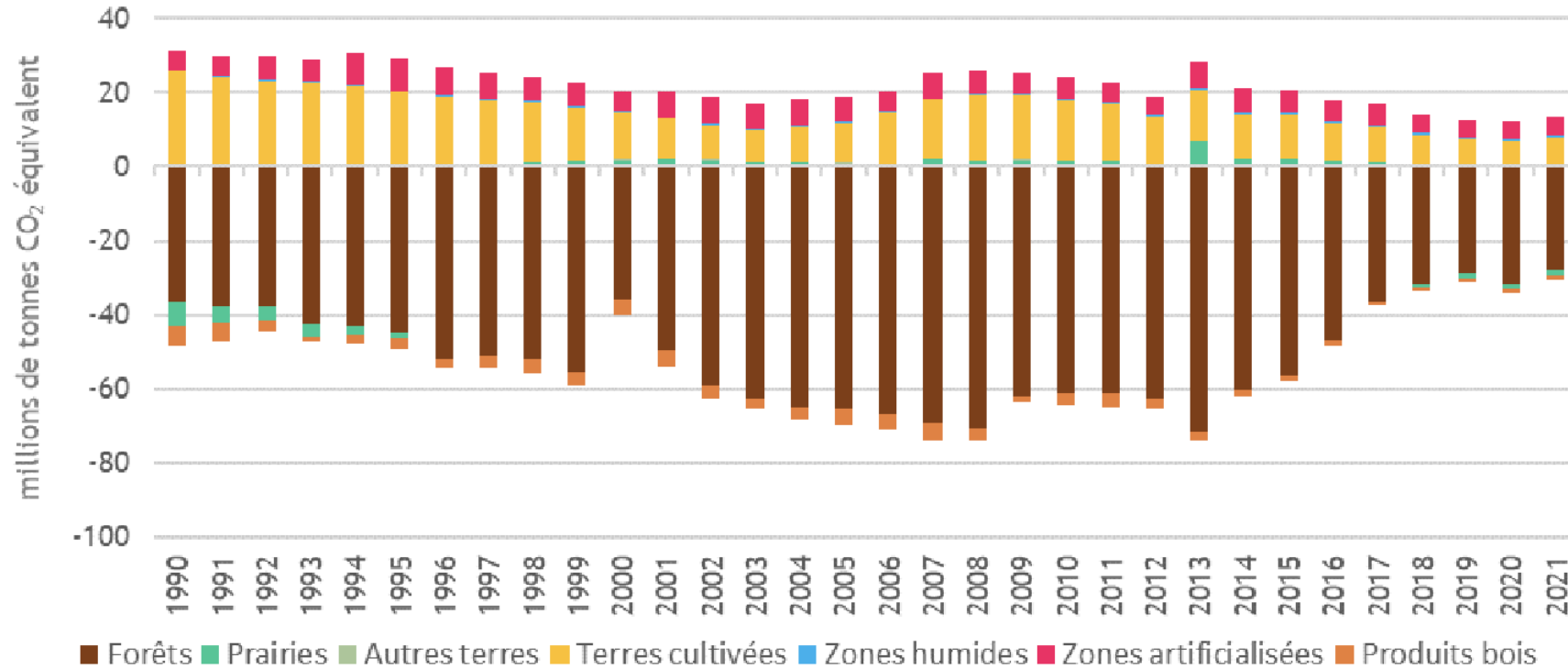
Variation de la teneur en carbone organique entre les périodes 1990-1995 et 1999-2004, par canton



Source : INRAe, 2018

Stock et variation de stock

Répartition des émissions et absorptions de CO₂e du secteur de l'UTCATF en France (Métropole et Outre-mer UE)



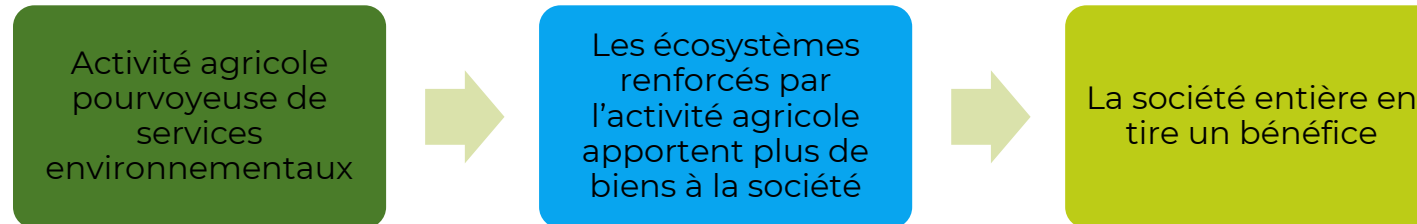
Marché du carbone

Cadre européen de la Certification Carbone



Lien agriculture et compensation carbone

Service environnemental



Démarche de compensation carbone



Marché carbone volontaire : contribuer sans obligation réglementaire

Principe : les crédits carbone

- Doivent être associés à une démarche de progrès et non de maintien
- Doivent être associés à une méthode de suivi/contrôle poussée

Les apports d'un cadre européen de certification carbone (=crédits carbone):

- Apporte une définition européenne de l'additionnalité (=progrès)
 - Explicite les mesures de suivi/contrôle
- Défini comment on prend en compte les acteurs qui 'font déjà bien' et qu'il faut récompenser

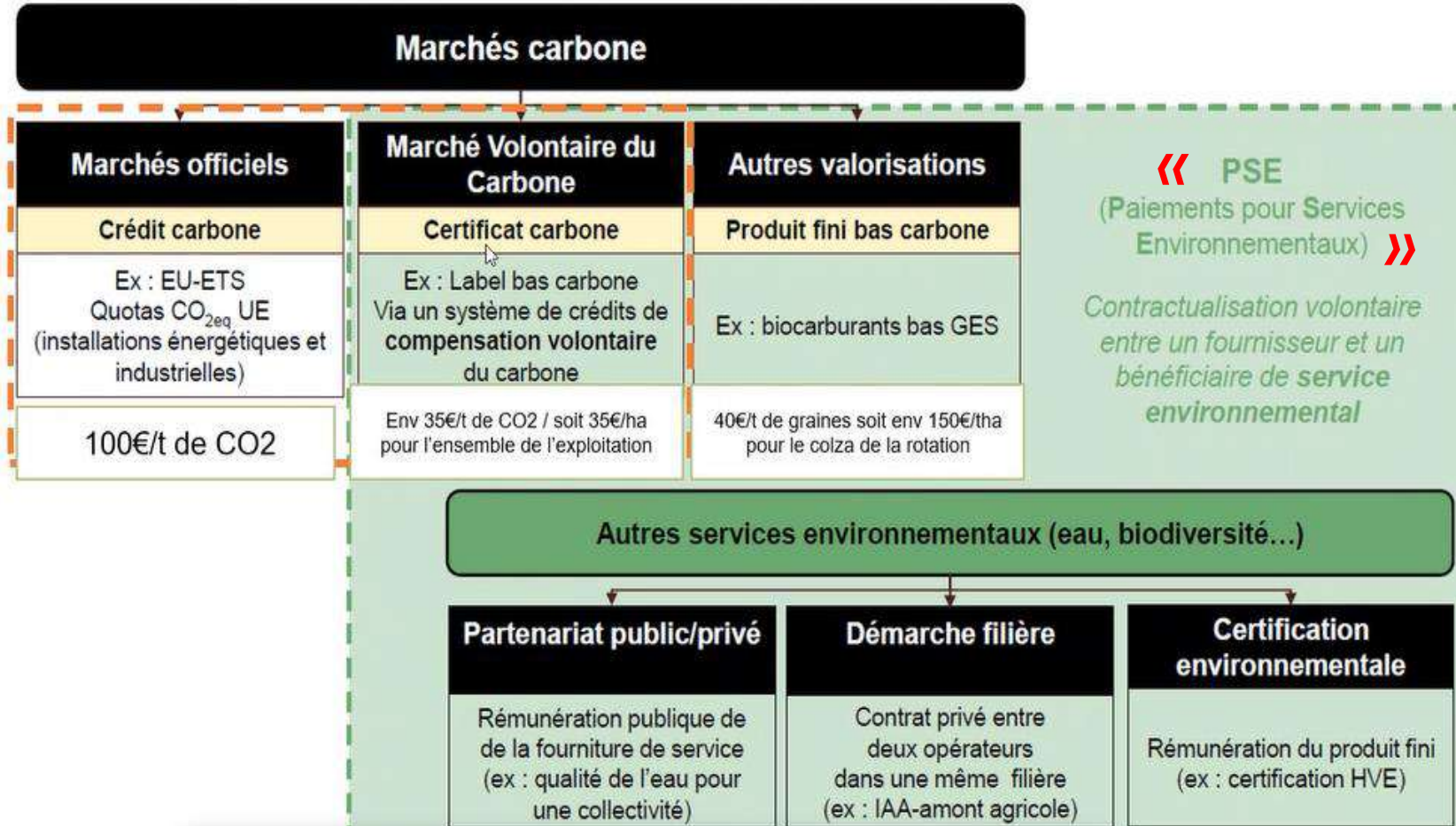
Futur cadre UE

Veut séquestrer du carbone et réduire les émissions GES (comme le LBC)

Va définir des méthodes de comptage de carbone associées à des pratiques, à p 2024 en valorisant les acteurs « avancés »

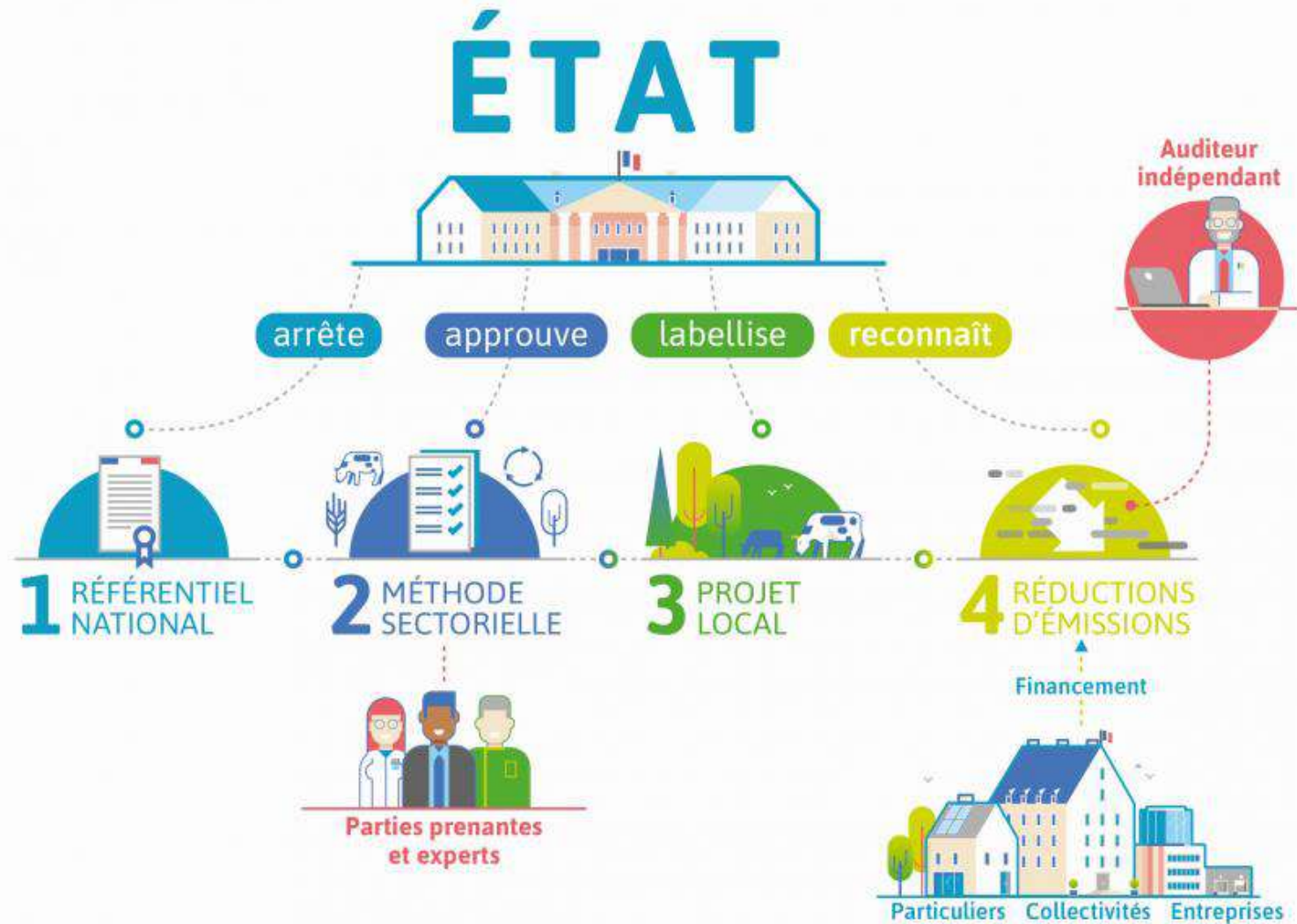
Ne va pas interdire une certification déjà existante > pas de réglementaire

Les autres dispositifs de rémunération carbone



Le Label Bas Carbone





2019 création mickaelmerley.com

SG/DICOM/DGEC/19189 - Décembre 2019

Structuration de la labellisation par projets :
 Projets sur 5 ans renouvelables avec de nouvelles actions



Les méthodes bas carbone



Méthode carbonagri – Idele : Réduction des GES dans le secteur de l'élevage laitier bovin → CAP2ER



Méthode Haies - Chambre d'Agriculture PDL : Réductions de GES grâce aux haies



Méthode Plantation de vergers - Compagnie des amandes : Réduction de GES dans le secteur de l'arboriculture



Méthode EcoMéthane - Bleu Blanc Cœur : Réduction des GES via l'alimentation animale et production de méthane entérique



Méthode SobacEco-TMM - réduction de l'usage d'intrants de synthèse et organiques achetés → Stock CO2

Méthode Grandes cultures - Arvalis : Réduction des GES dans le secteur des grandes cultures → myeasycarbon ou Carbonfarm



Créer un projet LBC : démarche

- Démonstration pratique pas encore financée par ailleurs + un changement de pratique
- Projets déposés maintenant éligibles pour 5 ans même si changement de situation et qu'un financement additionnel voit le jour
- Les DREAL instruisent les projets en vue de leur labellisation
- Les projets peuvent être financés par des sources de financement diverses et complémentaires.
- Prix TCO2 négocié de gré à gré **OU** pour certaines méthodes, un intermédiaire peut intervenir dans la négociation

Financer un projet LBC : démarche

Pour le.s financeur.s :

Les financeurs peuvent :

- Compenser leurs émissions
- Participer à l'effort collectif et soutenir des projets d'atténuation
- Une fois achetées les réductions d'émissions ne sont ni transférables, ni échangeables par les financeurs.
- Noms des financeurs rendus publics lors de la labellisation du projet

La labellisation d'un projet ne garanti pas son financement. Les financeurs peuvent se manifester à tout stade d'avancement du projet.

Communiquer autour d'un projet de compensation carbone

Le label ne constitue pas une labellisation d'une démarche globale de l'entreprise.

Il n'est pas possible de labelliser un produit grâce au label

La labellisation indique

- **le type de réduction d'émissions** : anticipées, réalisées, indirectes
- **les réductions chiffrées d'émissions**

Ex : « *le projet X contribue à la réduction de Y T de CO2 émises dans l'atmosphère* »

Le réseau FNAB et le Label Bas Carbone



Enquête réseau : 240 réponses

(09-10 2023)

Quelle appropriation/connaissance du Label Bas Carbone dans le réseau FNAB ?

- Une forte méconnaissance du Label Bas Carbone qui se voit tout au long du questionnaire
- Les personnes qui ont testé le dispositif (1^{er} diagnostic réalisé), ne se lancent pas pour des raisons techniques, financières mais aussi et surtout philosophique/politique.

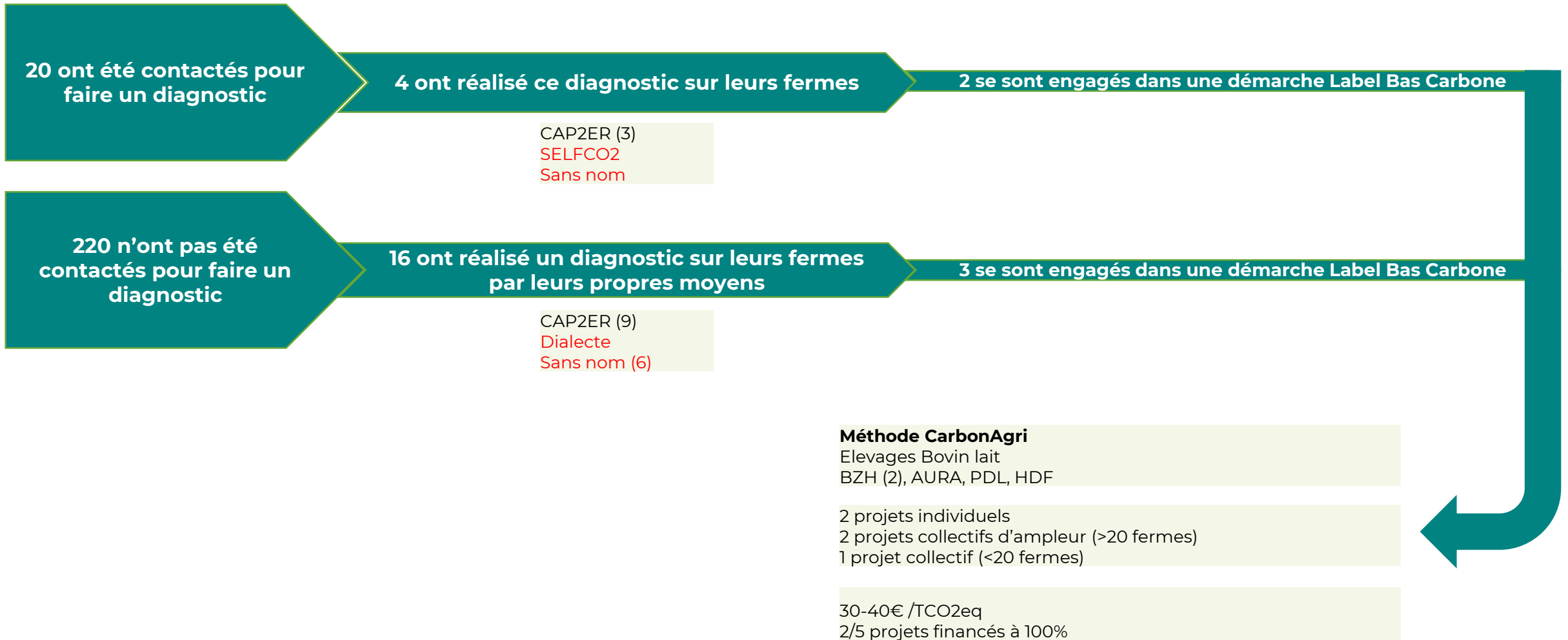
Quelle utilité du Label Bas Carbone ?

- Les répondants sont peu clairs sur la question.
- Un grand nombre de répondants expliquent que l'AB doit s'améliorer et voient dans le LBC un moyen de compléter leurs investissements en ce sens.

Comment accompagner les agriculteur.ice.s bio : une méthode FNAB est-elle bienvenue ?

- Nombre d'entre eux.elles font confiance à la FNAB pour créer une méthode et y voient un moyen de faire réseau. Nombre de réponses ne prennent pas en compte les contraintes de création d'une méthode LBC.

Enquête réseau : 240 réponses (09-10 2023)



Les enjeux du dispositif Label Bas Carbone

**125 projets labellisés en
France, 4000
agriculteur.ice.s
investi.e.s**

**¼ des projets forêts+
agri financés à 100%
(principalement forêt)**

(Source MTECT)

**Pas de garanties de
financement pour les
agriculteur.ice.s
français.e.s qui s'y
lancent**

+ Lourdeur du dispositif
(administrative,
stratification par
méthode)

**Comptage carbone :
Qui réduit son bilan ?
Entreprises ?
territoires? fermes?**

**Manque de recul
scientifique : Pas
de garantie sur
l'effet réel des
leviers préconisés
pour baisser les
GES de la France**

Les enjeux des projets carbone pour la FNAB

- Le réseau FNAB ayant pour rôle premier de favoriser le développement de l'agriculture biologique, **la compensation carbone semble permettre la promotion et l'accompagnement de l'AB à travers de nouveaux types de financements.**
- Les financeurs pourraient valoriser leurs efforts de compensation grâce à un bonus biodiversité, mais pour autant, et en raison du besoin de recruter des financeurs, **il semble que le prix de la TCO₂ ne va pas augmenter pour les porteurs de projets biologiques.**
- Inscrire le réseau FNAB dans des démarches de compensation carbone peut **engendrer des conversions en AB** : rôle premier de la FNAB.

Actions FNAB pour accompagner la Bio vers la rémunération carbone

Rédiger un plaidoyer/argumentaire sur le Label Bas Carbone

+

Analyser les leviers à recommander aux bios dans chaque méthode bas carbone existantes.

Réaliser un guide pour les conseiller.e.s réseau afin de mieux accompagner les paysan.nes Bio.

Faire reconnaître l'outil ACCT-FNAB (diagnostic climat) auprès des institutions

Faire plus de pédagogie auprès des adhérents autour de la compensation carbone

Poursuivre la veille sur la rémunération carbone et se repositionner chaque année

Des questions en suspens

Maintenir les bonnes pratiques, favoriser le progrès :

Quelle articulation des financements pour la transition?
Comment garantir le non retour en arrière?

La compensation carbone ne peut être le seul outil de transition. Le prisme carbone élude la question de l'adaptation :

Comment valoriser les changements de systèmes ?
Comment valoriser l'adaptation et dévaloriser la mal-adaptation ?

Manque de recul scientifique :

Besoin d'acquérir plus de connaissances sur les leviers d'atténuation et d'adaptation en Bio