

Proleobio

Mars 2024

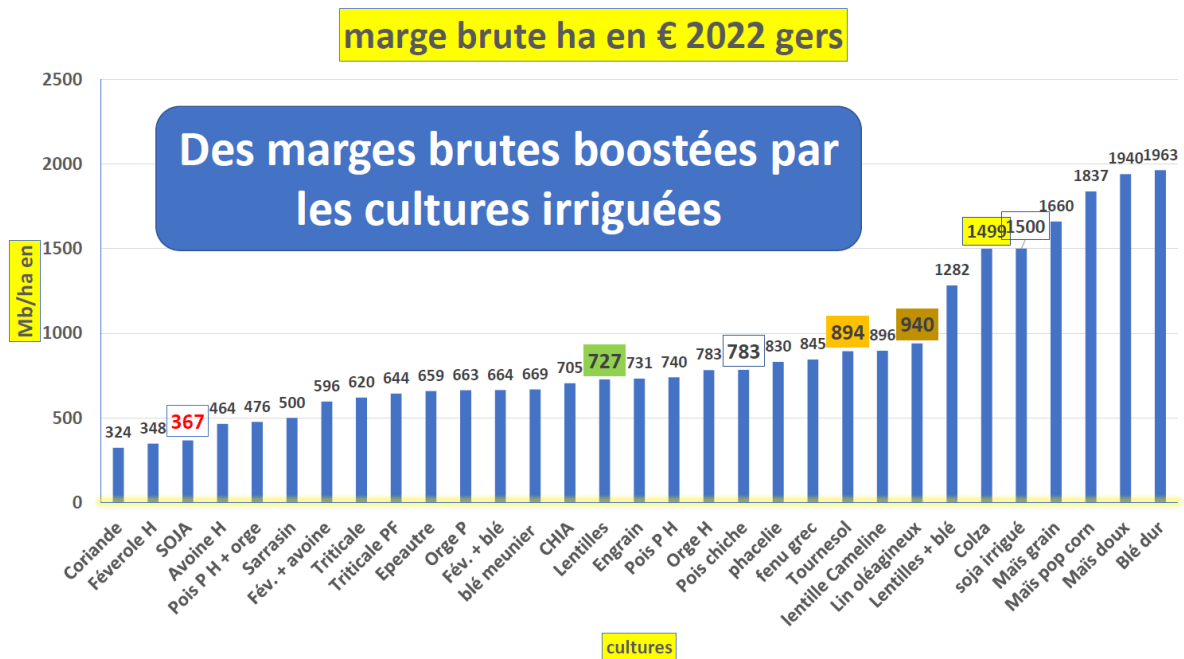
Groupe de travail national sur la production des oléagineux et protéagineux en agriculture biologique

SOJA

Malgré un très bon démarrage des sojas et un beau développement végétatif, le secteur sud-ouest a connu des **difficultés en fin de cycle** car les organes étaient encore verts mais les grains mûrs → éclatement des gousses, progression pyrale

- ➔ Pic de chaleur à +40°C fin août (soja sensible à parti de 29°C car enzymes chlorophylase thermosensible)
- ➔ Variétés + ou – sensibles à l'éclatement : maturité à 14% humidité, dépassé ce stade il y a un risque d'éclatement.

Enquête marges brutes de la CA32 : marges du soja tirées par irrigation



Impact pratiques culturales sur rendements moyens du soja en 2022 :

- ✓ +13 qx/ha en moyenne avec irrigation
- ✓ seulement +1qx/ha en moyenne avec labour
- ✓ +3 qx/ha en moyenne avec couvert

Enquête technico-économique soja 2023 dans les Landes par la CA40 :

prix moyen du soja bio en 2016-2021 = 667 €/T

prix moyen en 2023 = 531 €/T

SOJA IRRIGUE Marge brute par hectare	AGRICULTURE BIOLOGIQUE				CONVENTIONNEL	
	2023			Moy 2016- 2020	2023	Moy 2015- 2019
	Moyenne	Min	Max			
Nombre exploitations	11					
Surface totale	258					
Surface moyenne	23,5	10	49			
Rendement (q/ha)	30	24	43	27	35	33
Prix de base (€/t)	531	430	696	667	315	313
prime pac	104	104	104			
Indemnités	42	0	92	49	67	18
PRODUIT BRUT	1 842	1136	3088	1841	1213	1099
Engrais	33	0	108	45	73	96
Amendements	51	8	117	50	40	
Semences	323	180	429	249	191	185
AutresPhytos	0	0	16	38	5	95
Irrigation	110	0	250	151	118	131
Assurance culture	84	0	154	74	45	43
Frais de récolte	144	120	150	111	113	107
CHARGES OPERATIONNELLES	746	541	1106	719	692	657
MARGE BRUTE	1 097	595	1982	1122	520	442
Désherbage mécanique	133	80	182			
Désherbage manuel	112	0	320	141		
MB + désherbage	852	515	1480	1071		

Note : le désherbage manuel concerne les alcaloïdes (datara) → limiter le stock grainier et qualité de récolte (pas d'impact direct sur le rendement).

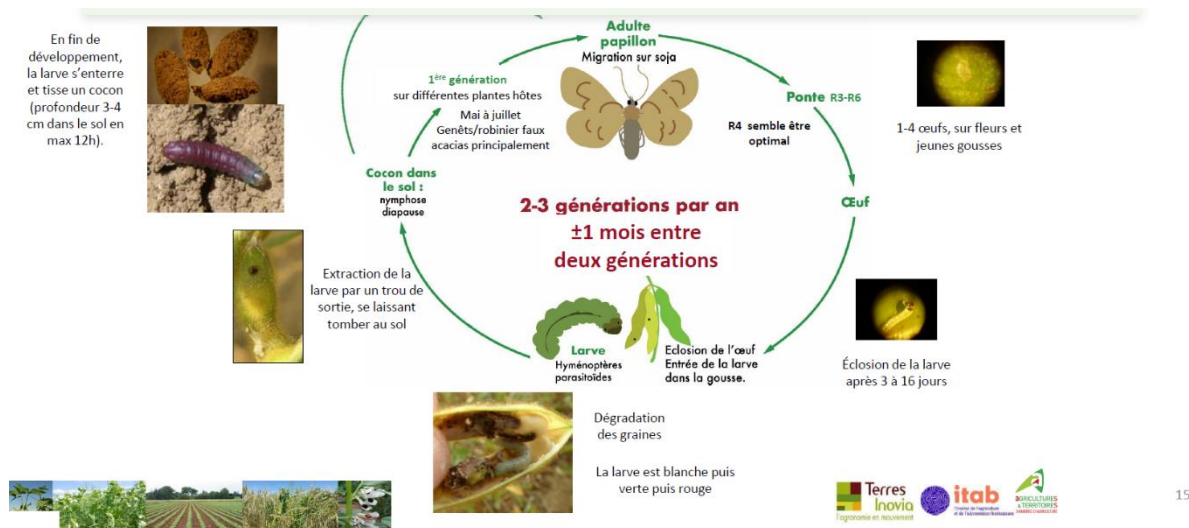
Note : assurance récolte sur soja rentable → 8 à 15% des parcelles semées non récoltées cette année

Filière et marché soja vue par Agribio Union = 1er collecteur français de soja bio
Projection 2024 : augmentation des coûts de productions et baisse des prix → effet ciseau. Baisse de la SAU bio d'environ 20% par déconversion et retrait de production (jachère). Faible écart de valorisation entre AB et conventionnel.

- Alimentation humaine : jusqu'en 2023, valorisation à 80% en filière alimentation humaine mais baisse à 30% seulement en 2023 du à la baisse de la qualité. Marché encore ouvert.
- Alimentation animale : arbitrage avec l'import → prix. Piste de la contractualisation pluriannuelle avec valorisation de la protéine.

Pyrale du haricot : 2 à 3 générations par an. Stade baladeur fugace (~1h) après éclosion des larves et avant entrée en gousse. Trou d'entrée presque invisible, on voit généralement distinctement le trou de sortie. Présente dans le monde entier et dans le Sud ouest observé depuis 20 ans. 2023 : ~40% des parcelles attaquées
1 gousse touchée = 1 gousse détruite (pas de compensation)
Essai à Arrenque (32) : 10% plantes attaquées en irrigué vs. 90% attaquées en sec

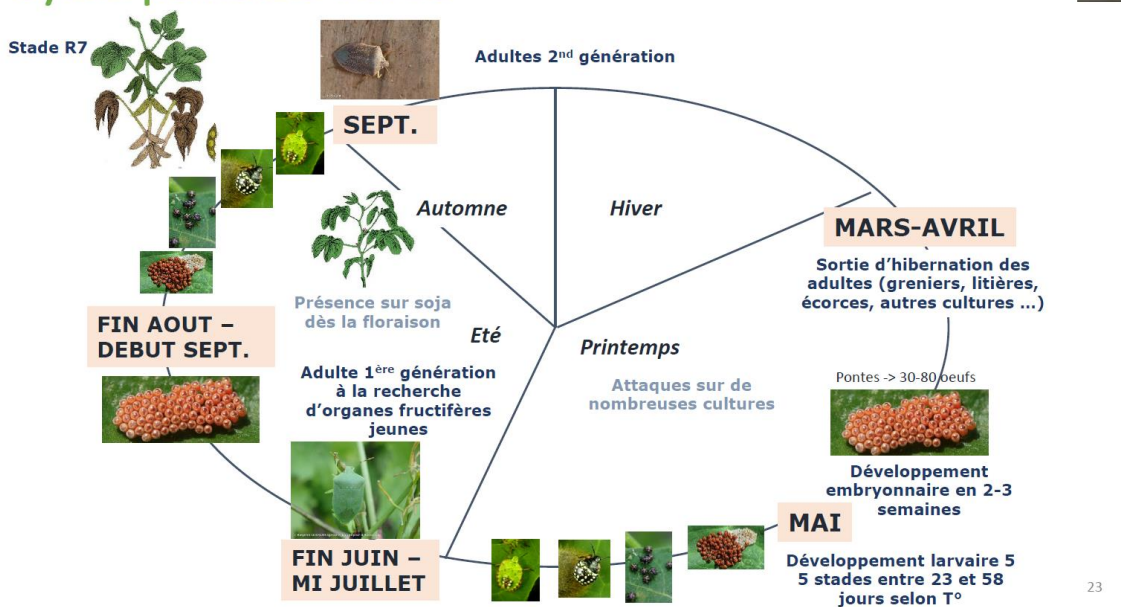
Lutte : essais insecticides en 2005 : dipel et spinozad pas efficace. Re conduite d'essais insecticides, biocontrôle et prophylaxie prévue en 2024.



Punaise verte : Présente tous les ans. Arrive plus tard dans le cycle, impacte faiblement la qualité et n'a généralement pas d'impact sur le rendement. 2023 : +20% présence et arrivée plus précoce → à partir de R6 (15/08) 3-4 insecte / mètre linéaire = 10% de pertes.

Pression ravageur augmente avec la présence accrue de soja sur le territoire, en revanche faible impact du retour récurrent du soja sur une même parcelle car les ravageurs sont mobiles → **gestion ravageurs pertinente à l'échelle du territoire.**

Cycle punaise verte



Actions prévues sur le territoire en 2024 :

- Réseau de piégeage
- Stratégie d'esquive : précocification (variété, date de semis)
- Trichogramme
- Lutte directe (insecticides)

Pour l'instant pas de recommandations particulières en termes de pratiques culturales.