

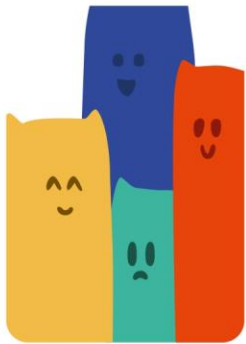


Les
BIOS
DU GERS

Les agriculteurs
biologiques du Gers

Bilan des couverts hivernaux DEPHY 2024

1 aout 2024 à Ordan Larroque



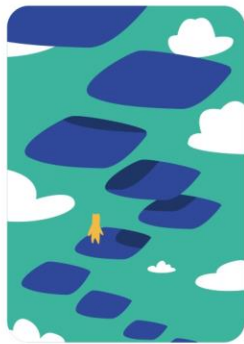
01



02



03



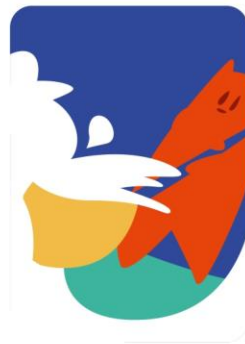
04



05



06



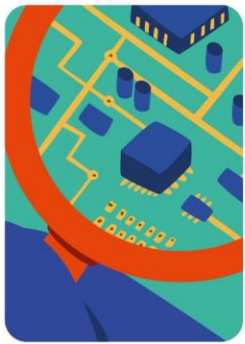
07



08



09



10



11



12



13



14



15



16



17



18



19



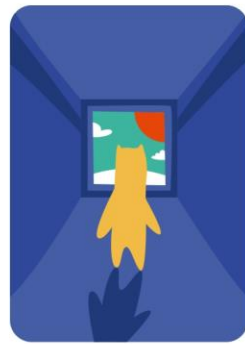
20



21



22



23



24



Ordre du jour

17h00: Résultats des couverts en collectif

17h30: Retour sur les suivis individuels

18h30: Atelier choix du mélange

19h15: DEPHY, la suite ?

19h30: repas partagé



Les

**BIOS
DU GERS**

Les agriculteurs
biologiques du Gers



DEPHY dans les couverts 2024

15 Février 2024



Rencontre pâturage
des couverts avec
Philippe DESMAISON

14 mars 2024



Tour de plaine
couverts avec la
CA32

25 mars 2024



Visite plateforme
d'essai couvert
végétaux avec Bio
Ariège Garonne

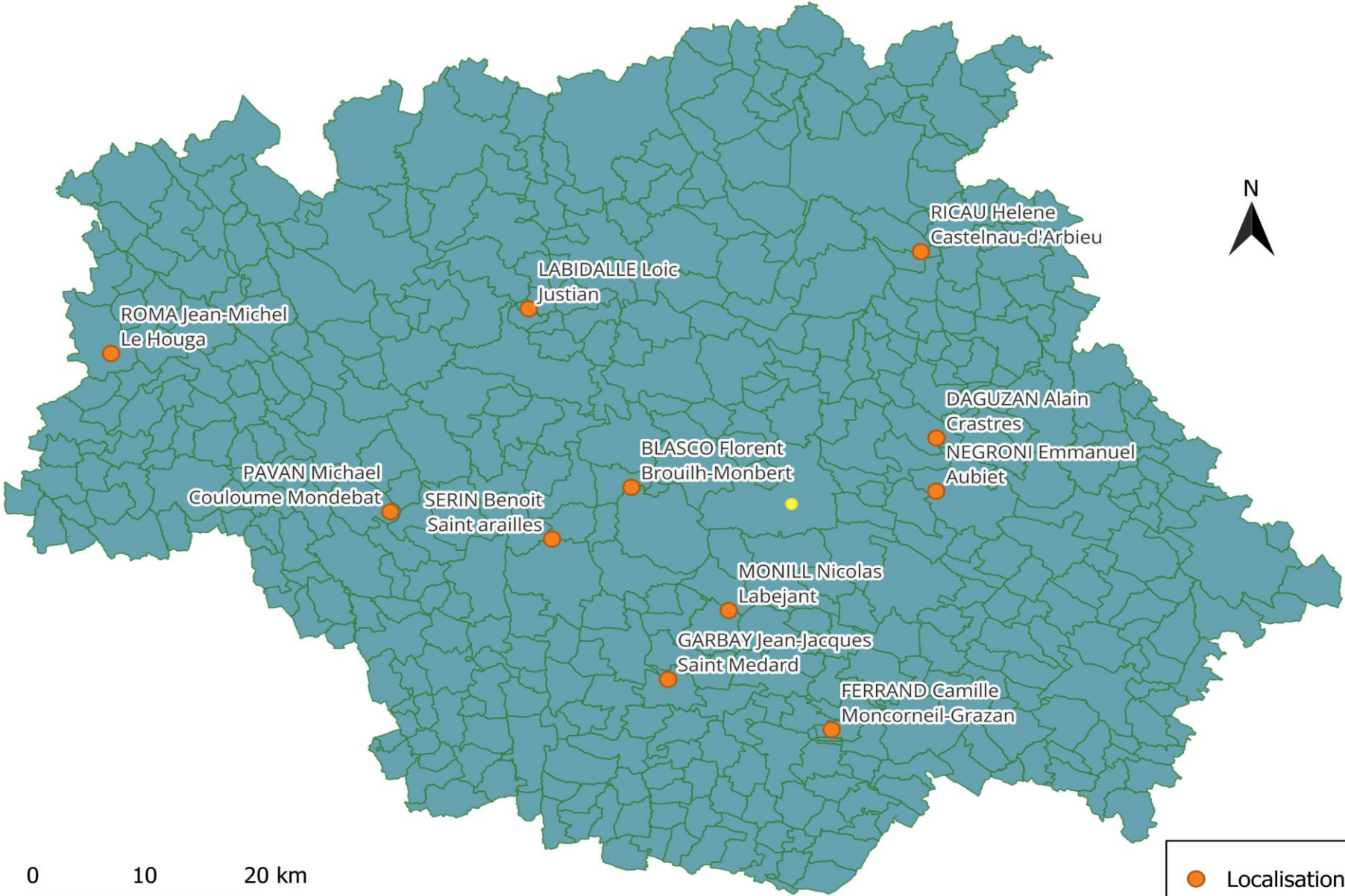
29 mars 2024



Démonstration
destruction des
couverts par le GIP
LIA



Localisation des couverts suivis en 2024



0 10 20 km

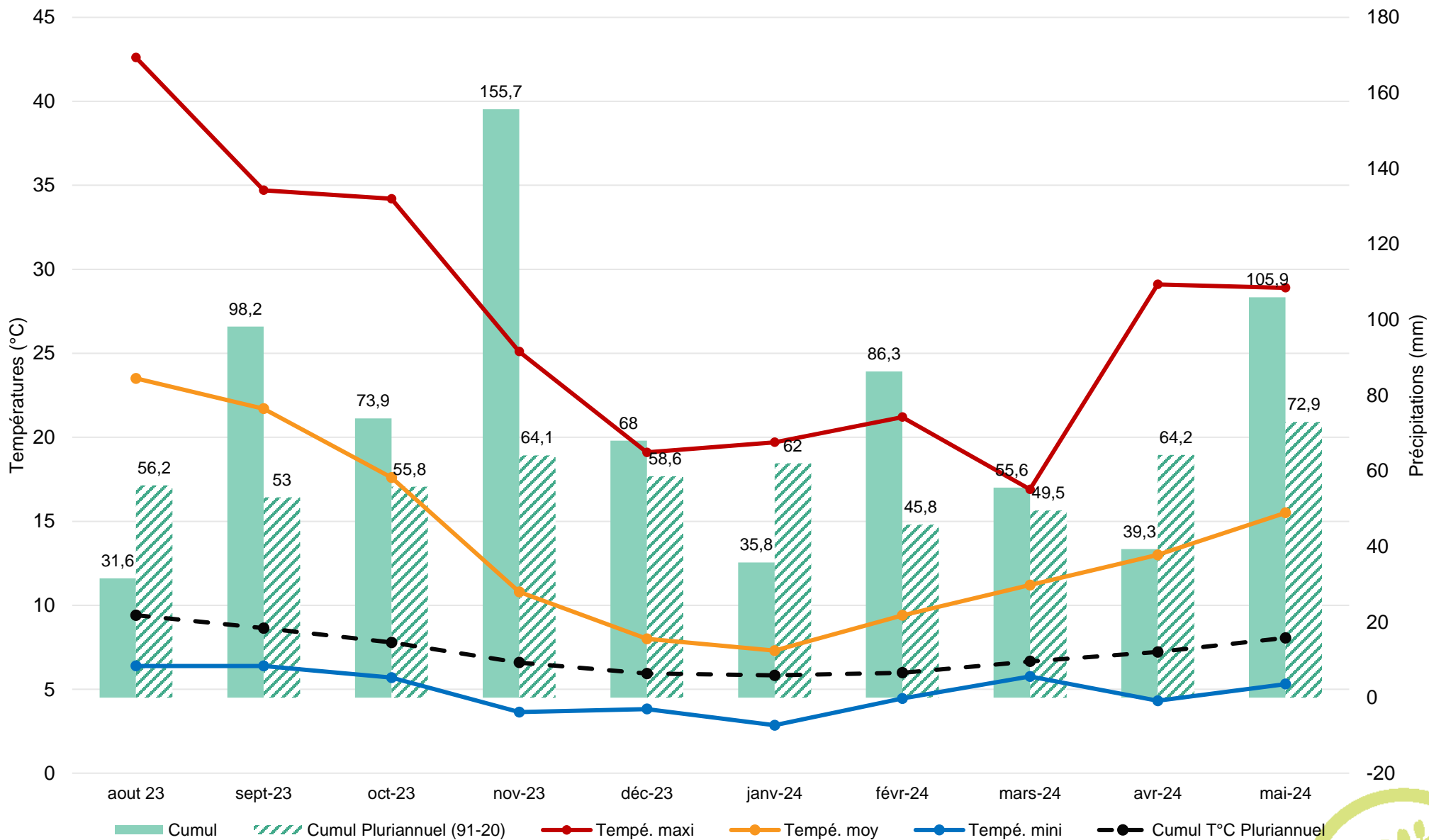


Localisation Agriculteur
Auch
Communes

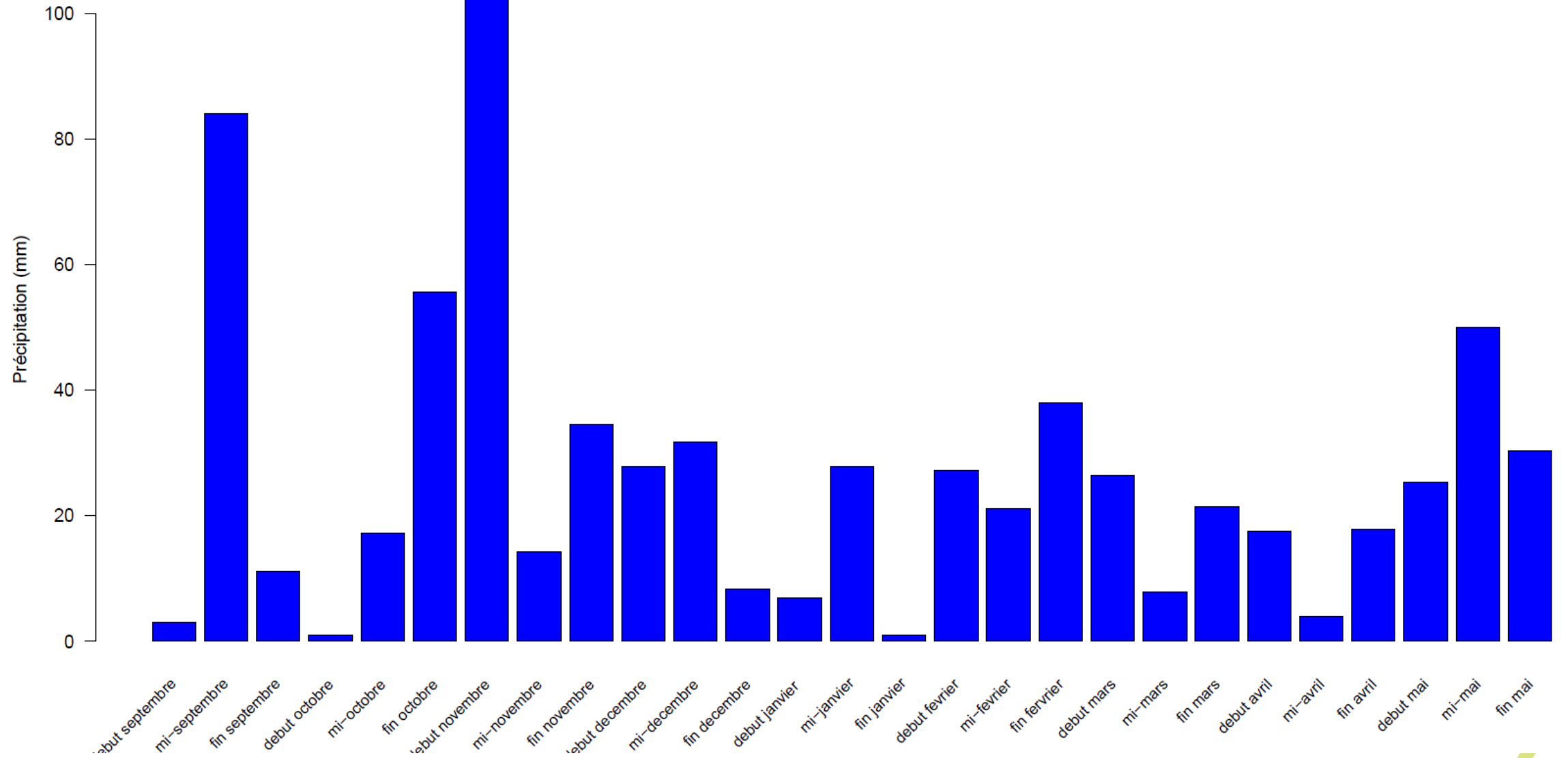
Diagramme ombrothermique Automne-Hiver 2023-2024

Station : Auch-Lamothe

Cumul Pluie entre septembre et mai 2024 : **719mm**



Précipitation par decade





Analyse de la campagne couverts 2023-24

17h10 – 17h30



Les

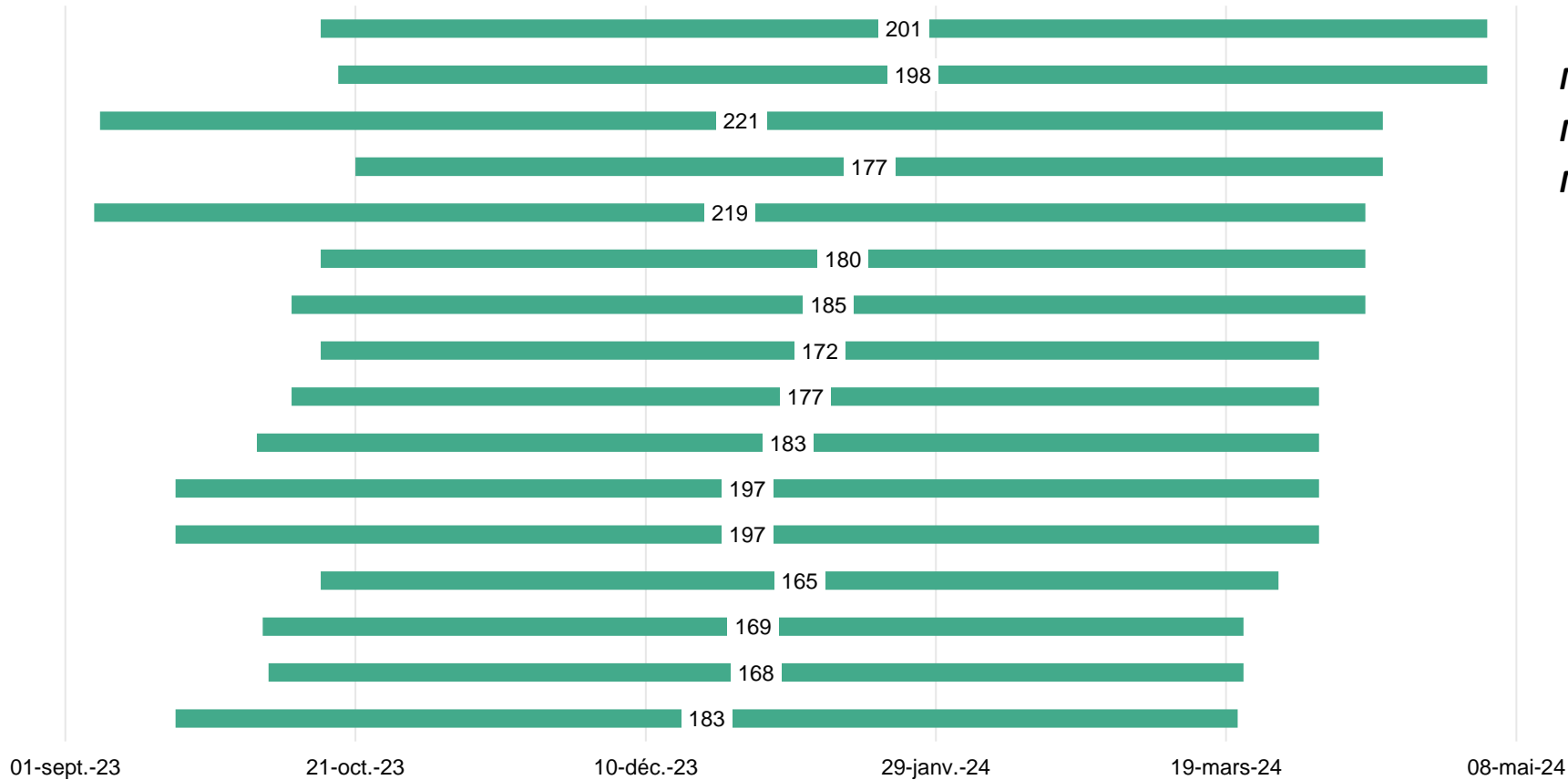
BIOS
DU GERS

Les agriculteurs
biologiques du Gers



Durée de végétation

NB: durée entre implantation et notation (pas destruction)



Min	6-sept.-23	21-mars-24	165 j
Moy	3-oct.-23	7-avr.-24	187 j
Max	21-oct.-23	3-mai-24	221 j

2022 – 2023 :

Min	20-sept.-22	6-mars-23	142 j
Moy	12-oct.-22	3-avr.-23	173 j
Max	09-nov.-22	18-avr.-23	191 j

2021 – 2022 :

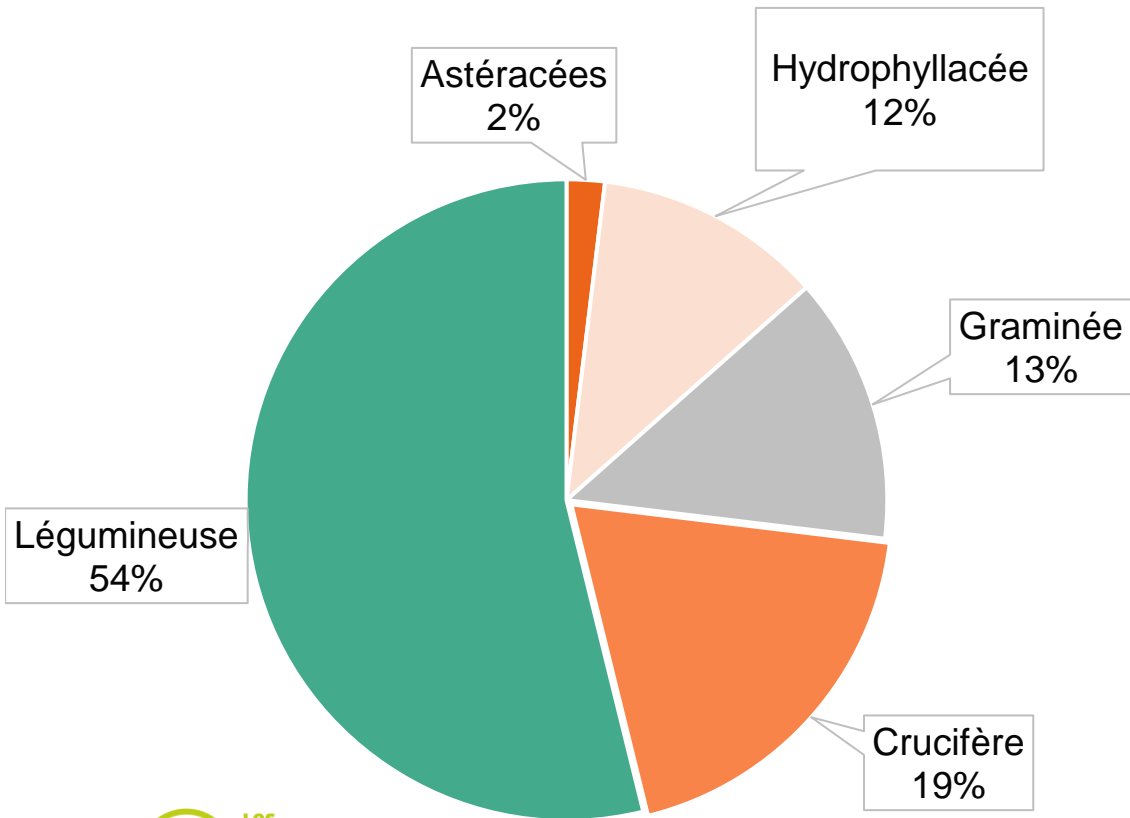
Min	6-juil.-21	21-mars-22	166 j
Moy	26-sept.-21	14-avr.-22	172 j
Max	25-oct.-21	1-mai-22	258 j

Augmentation du temps de la durée du couvert : en lien avec la météo ?

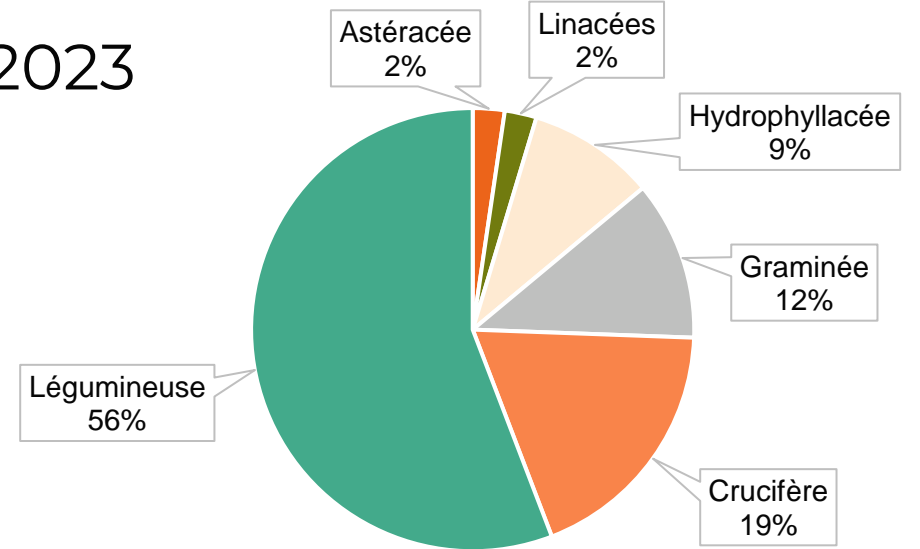


Choix des espèces : les familles

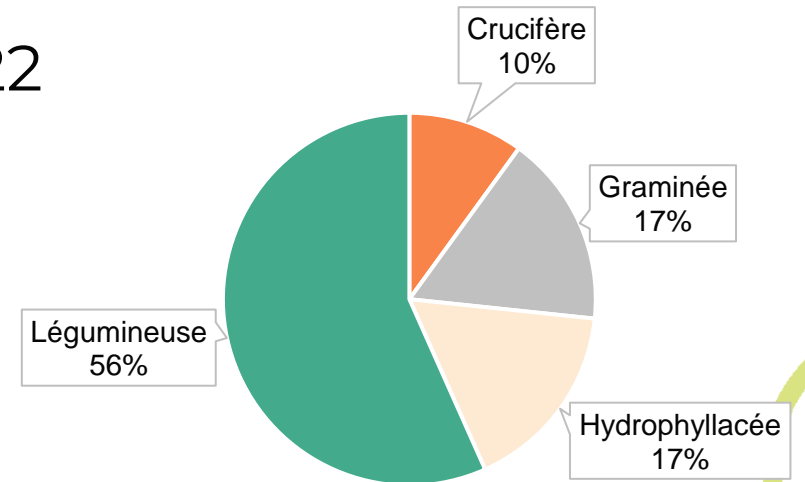
2024



2023



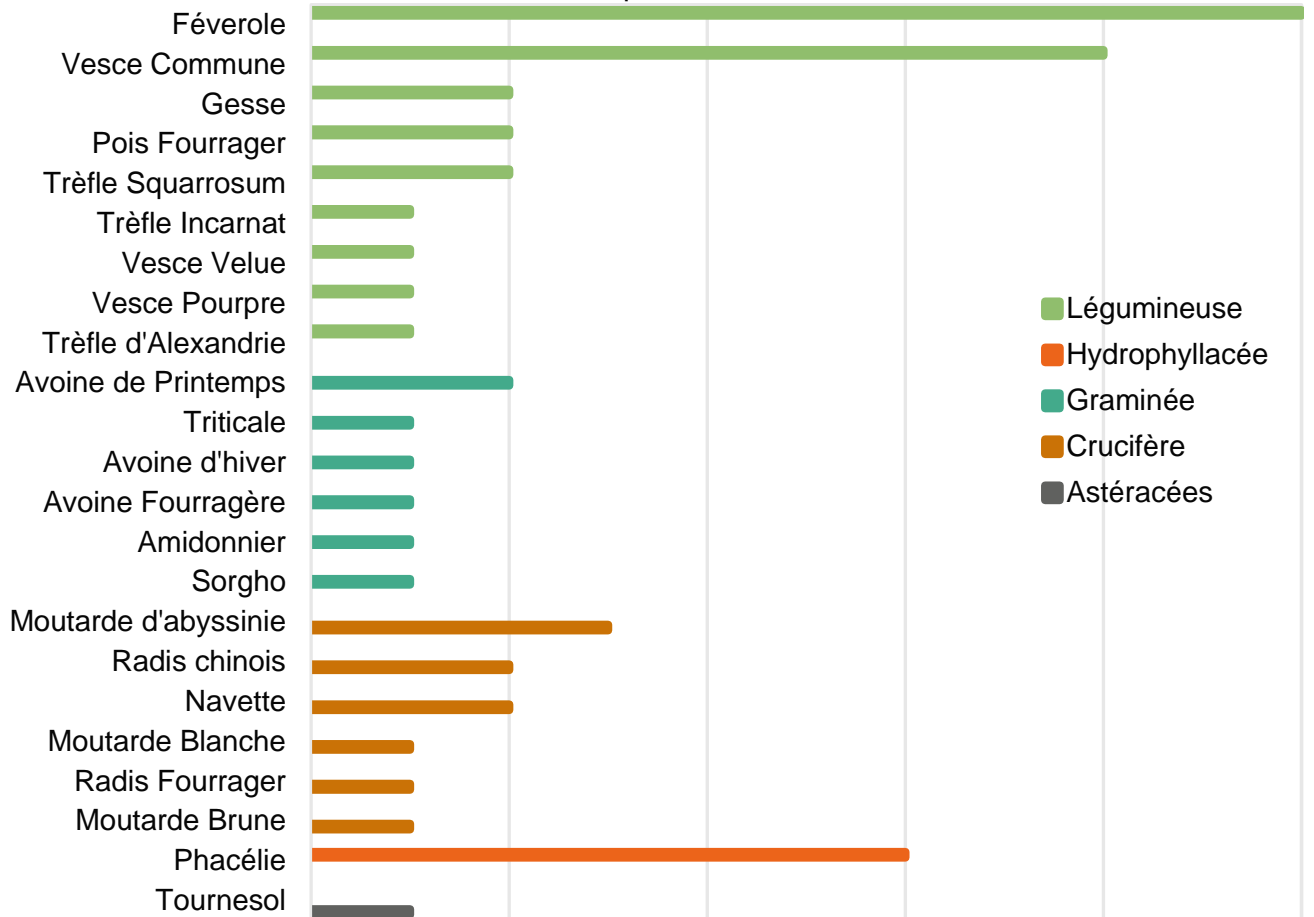
2022



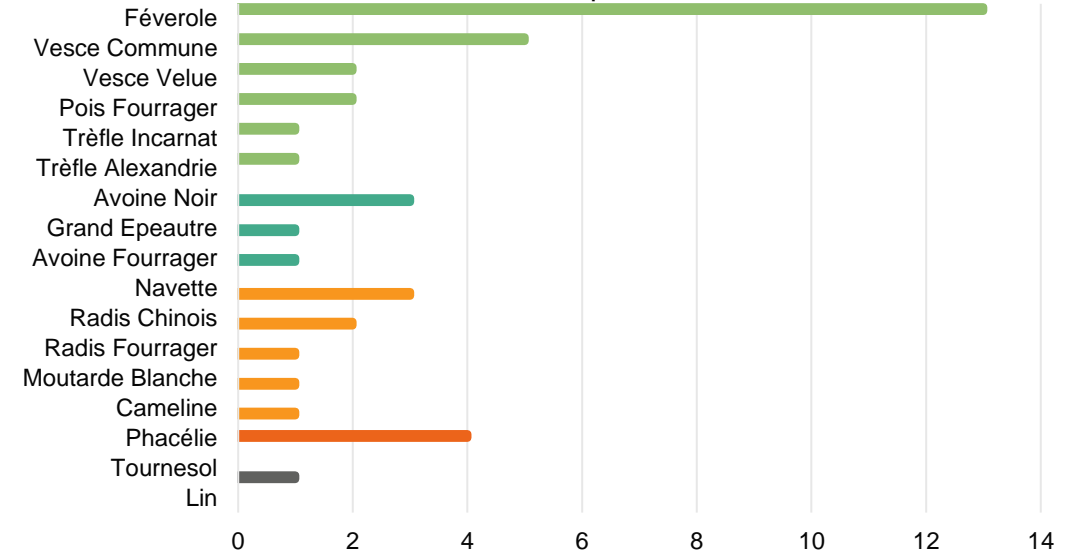
Choix des espèces

2024

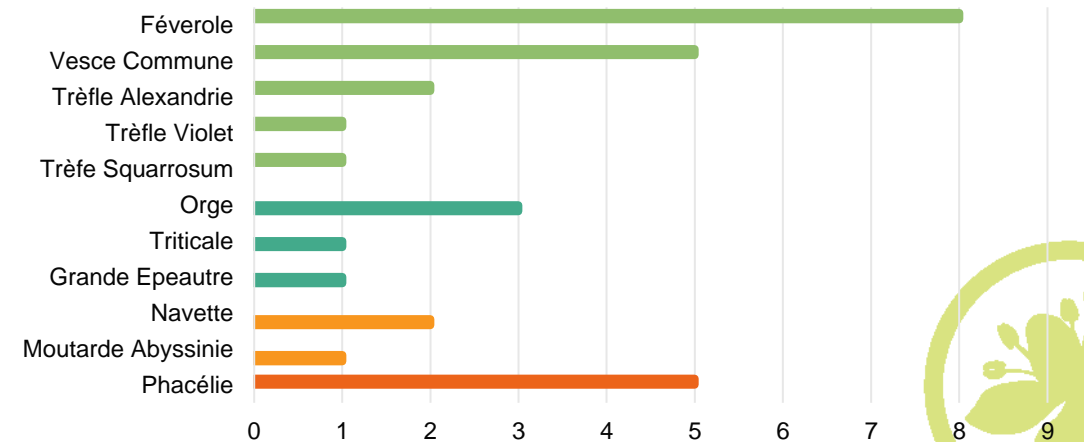
23 espèces différentes



2023 17 espèces différentes

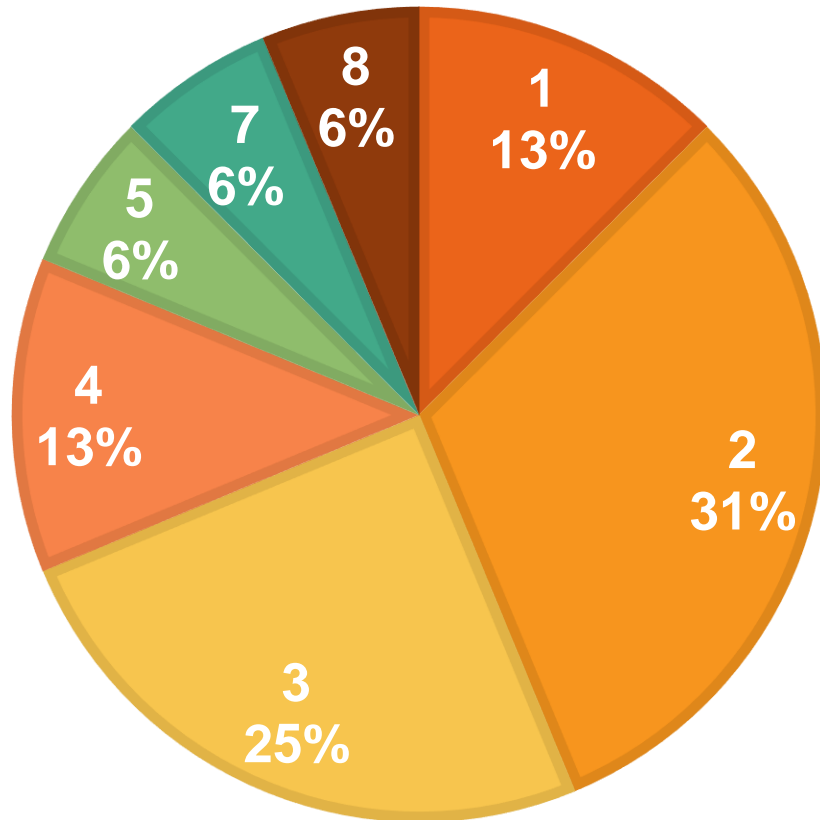


2022 11 espèces différentes

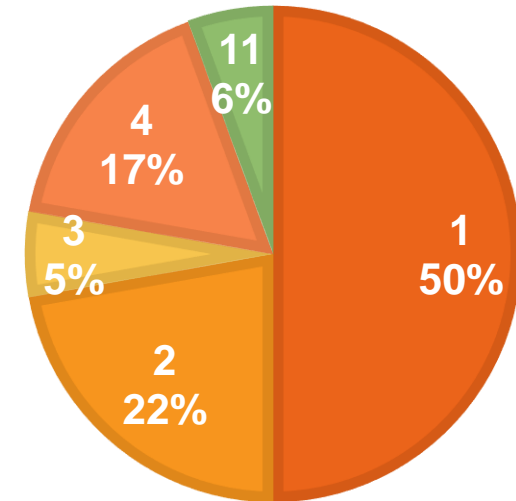


Mélanges: combien d'espèces?

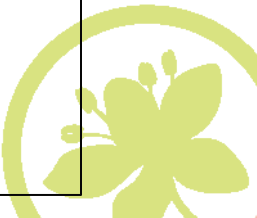
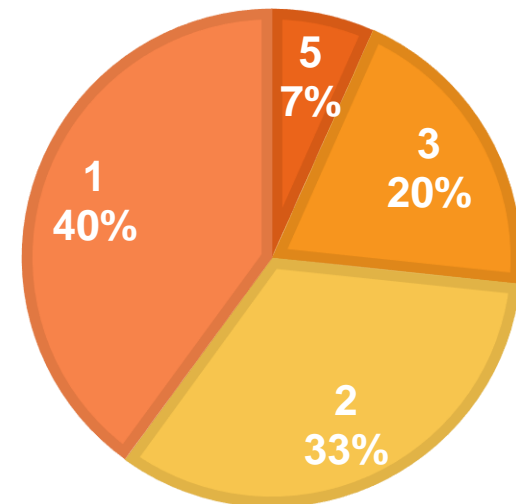
2024



2023

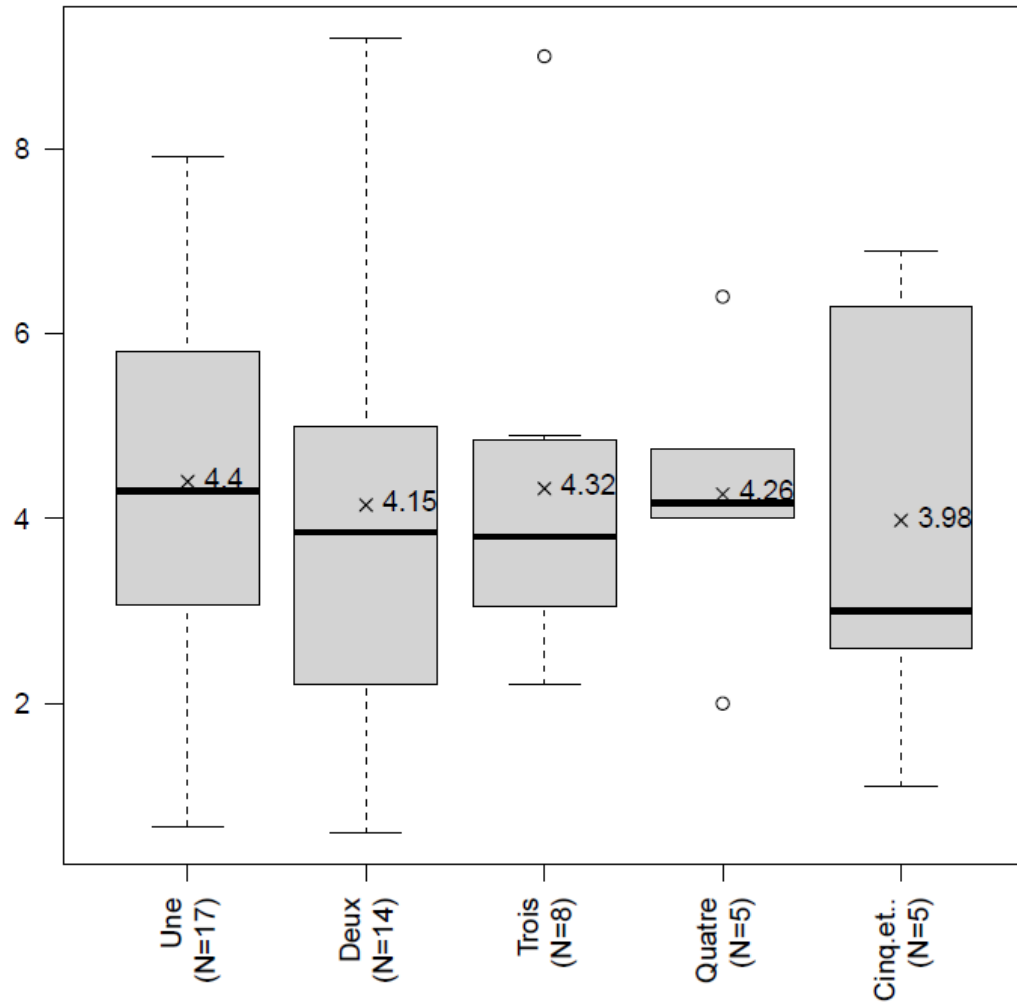


2022

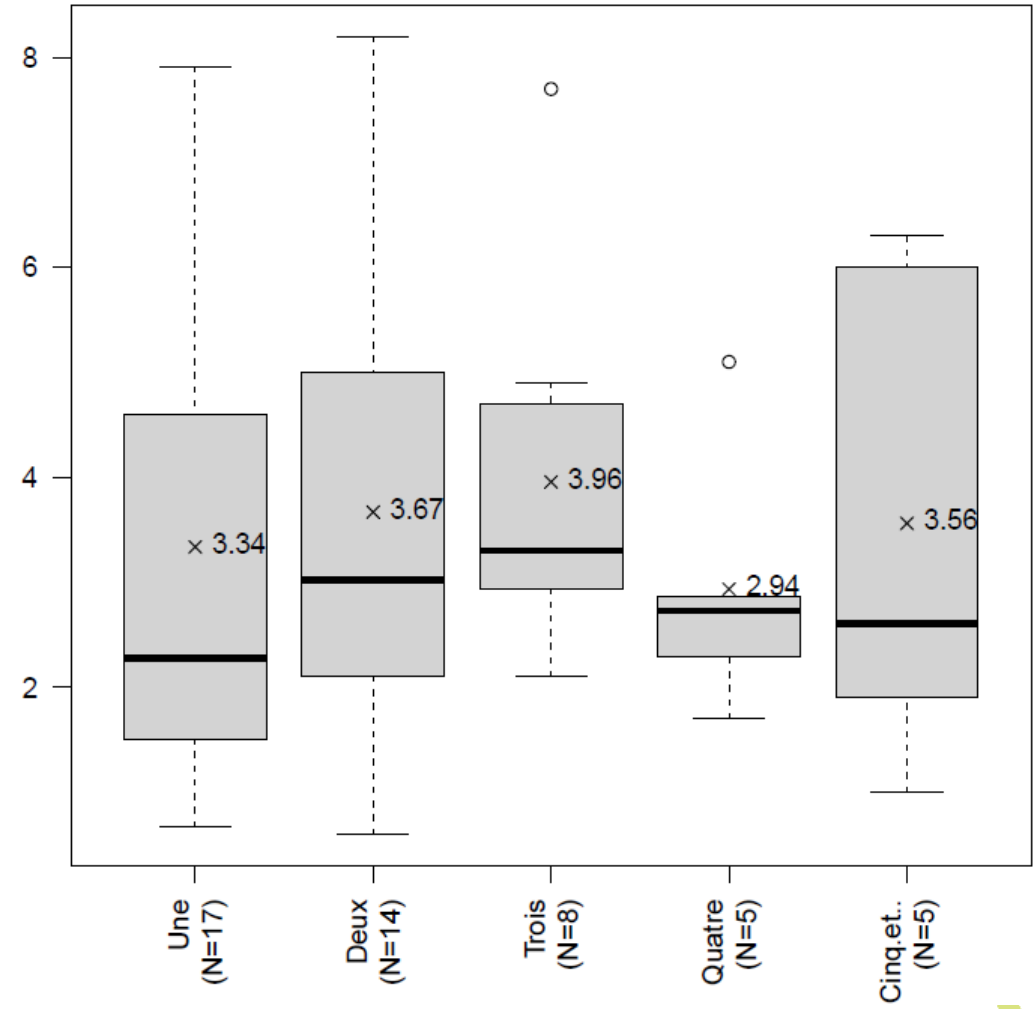


Mélanges: combien d'espèces?

Biomasse sèche par rapport au nombre d'espèces dans le couvert



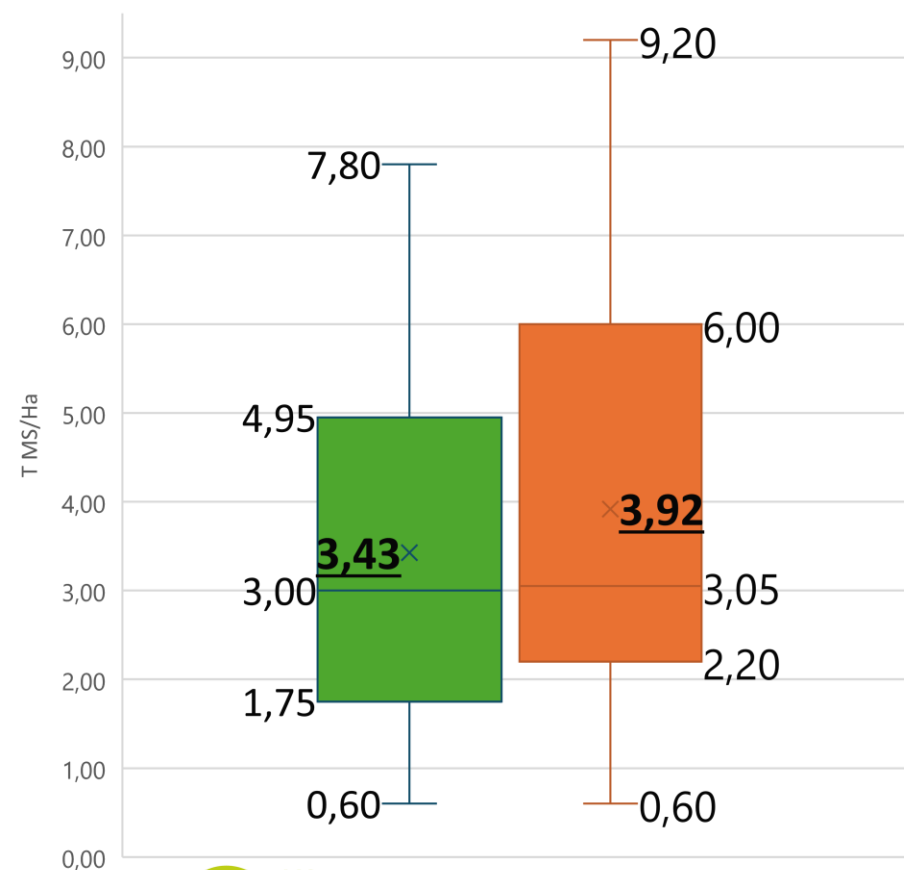
Biomasse sèche sans adventices par rapport au nombre d'espèces dans le couvert



Composantes de la biomasse

Biomasse 2024

■ Biomasse sèche sans adventice ■ Biomasse sèche



% d'adventices dans les couverts

2023

Biomasse Sèche Sans Adv 2,70 t/ha

Biomasse Sèche totale 3,62 t/ha

2022

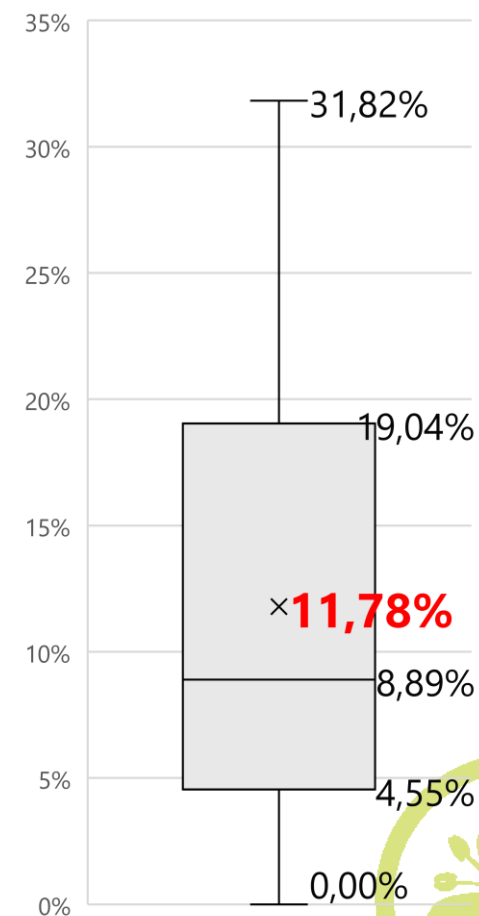
Biomasse Sèche Sans Adv 4,55 t/ha

Biomasse Sèche totale 5,44 t/ha

% d'adventices dans les couverts en 2023 24 %

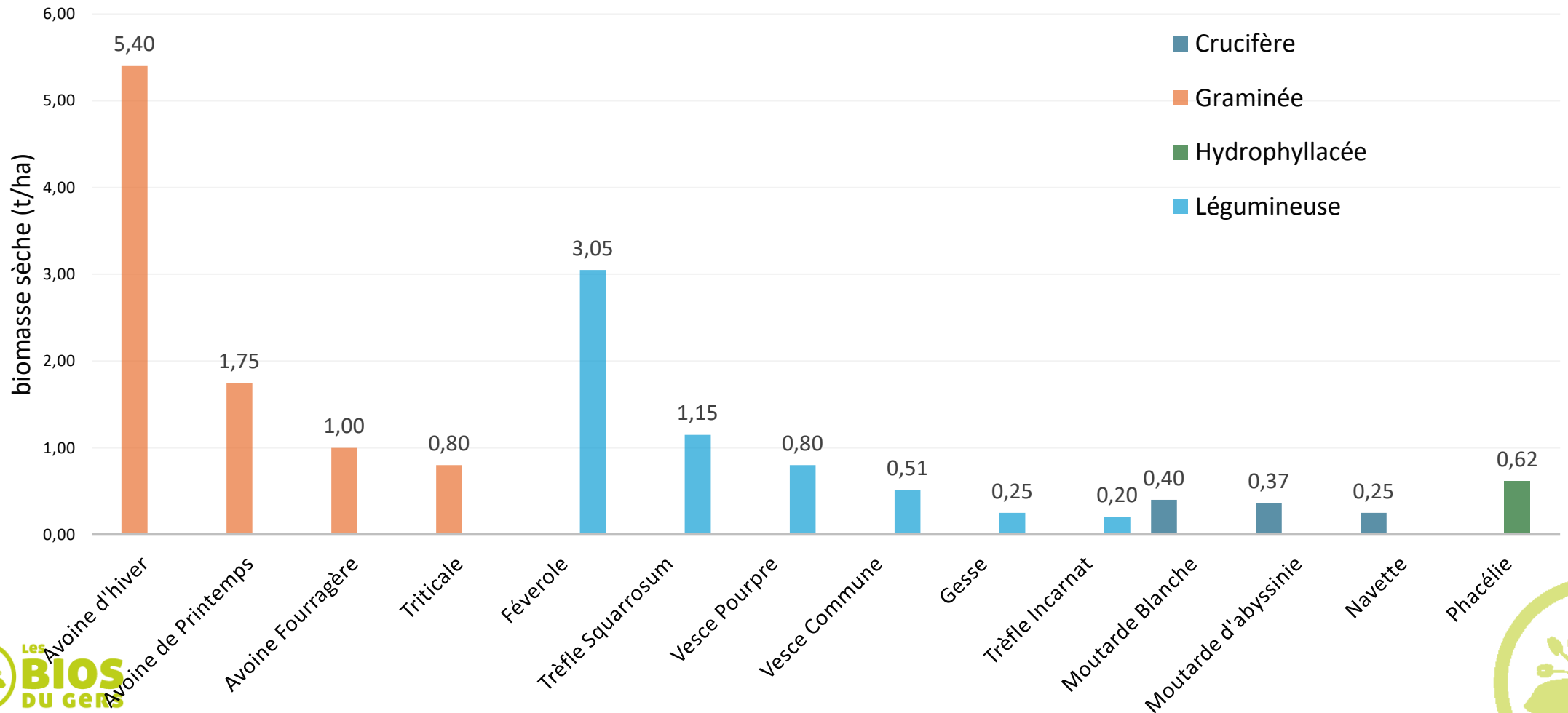
% d'adventices dans les couverts en 2022 15 %

2024

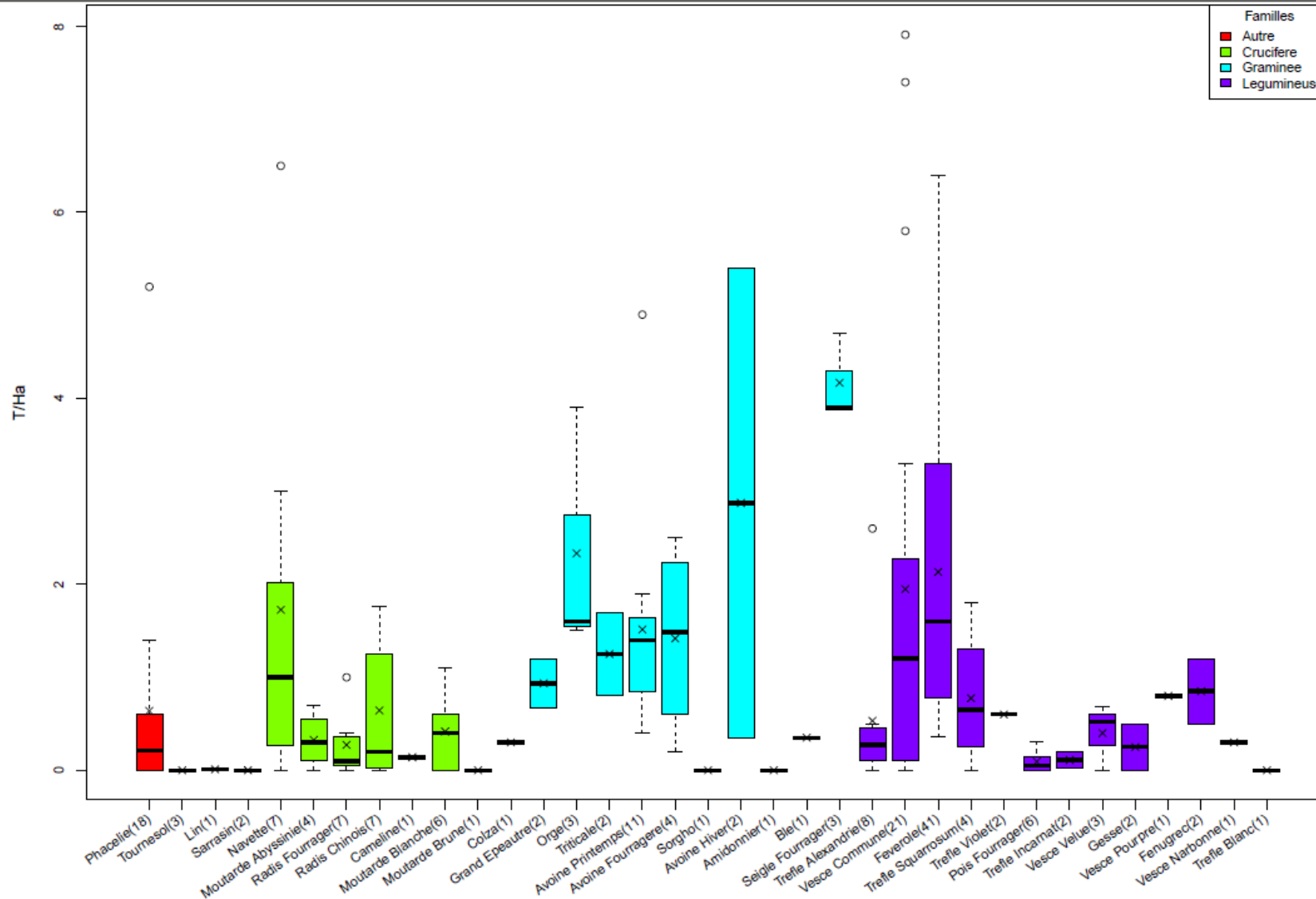


Composantes de la biomasse

Biomasse sèche moyenne de chaque espèce

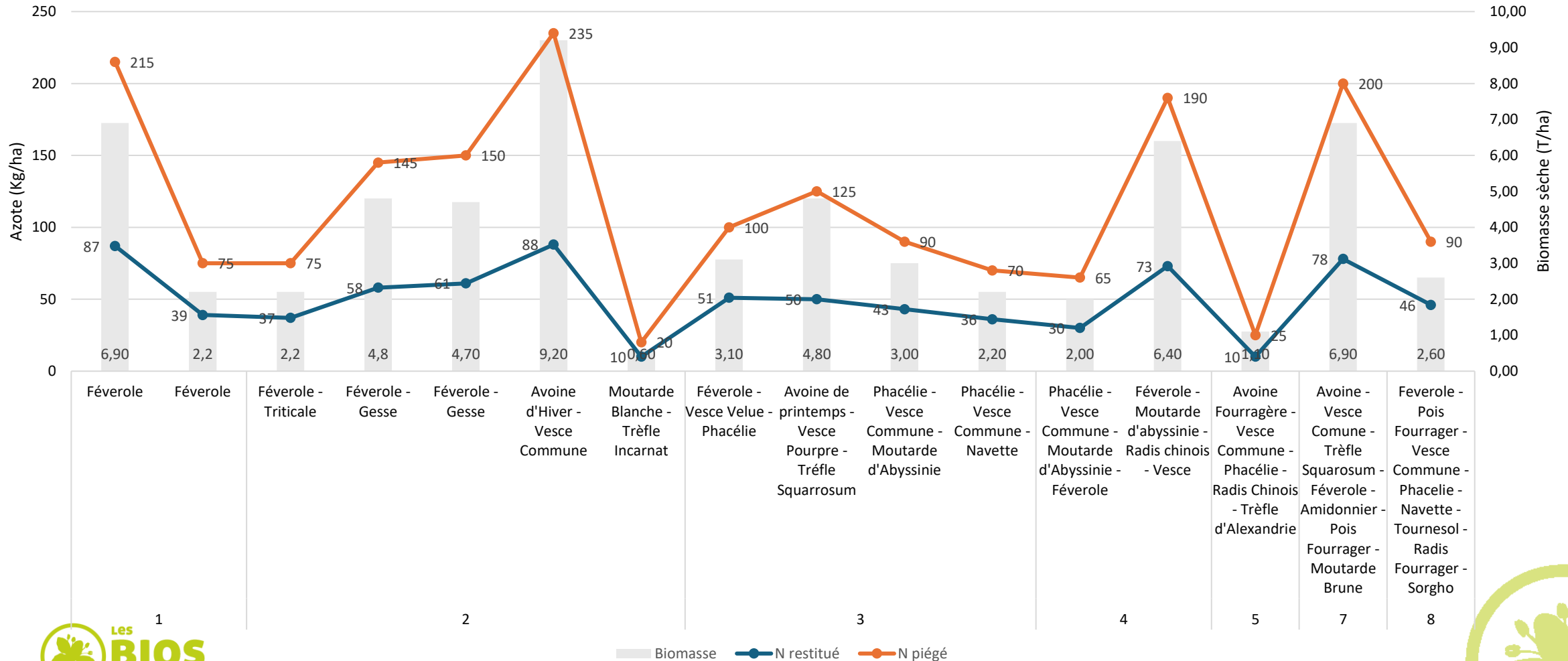


Composantes de la biomasse

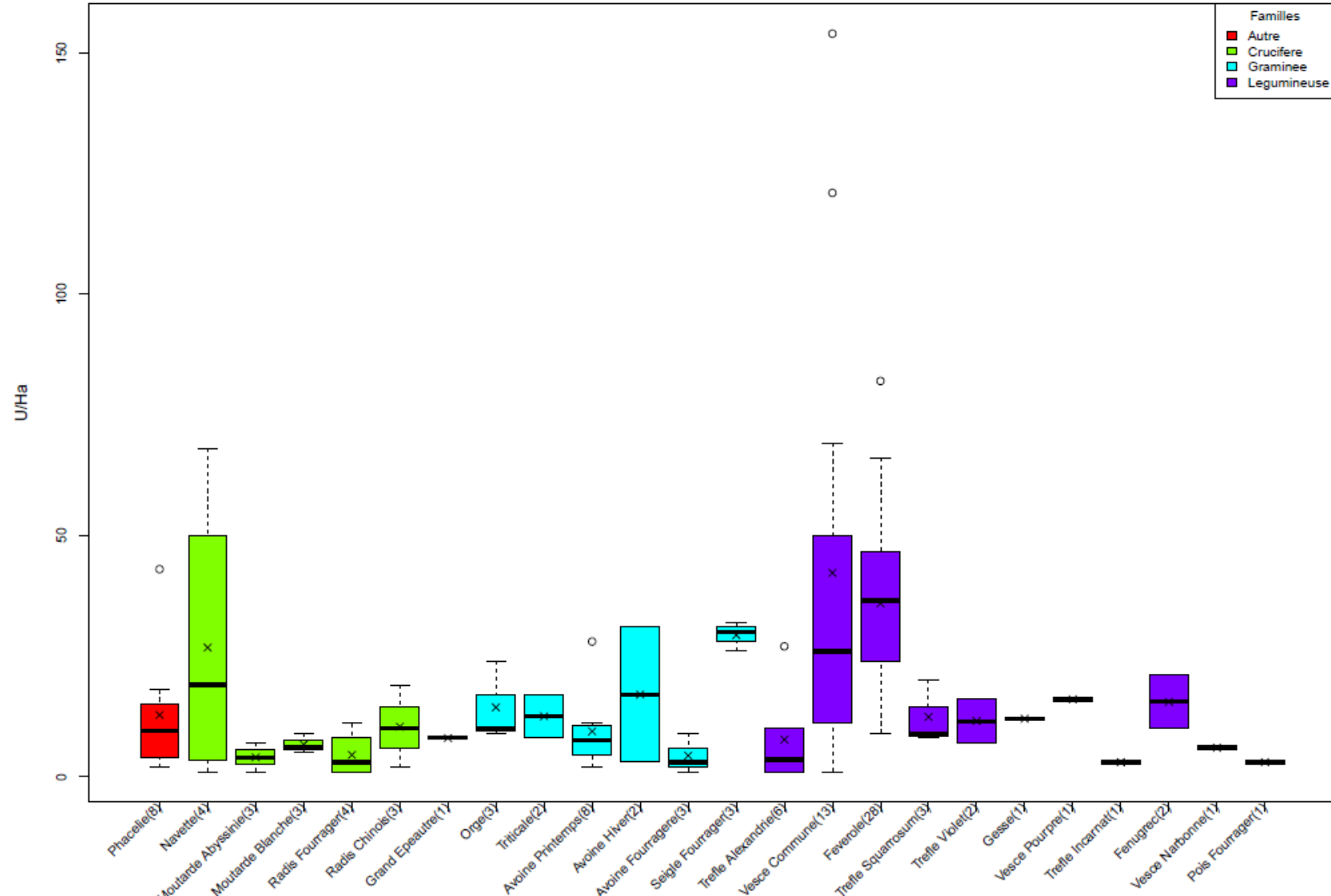


Potentiel de captation et de restitution de l'azote

Azote restitué et piégé en relation avec biomasse



Potentiel de restitution de N par espèce





Les

BIOS
DU GERS

Les agriculteurs
biologiques du Gers

Retour sur les suivis individuels des couverts

17h30 -18h00

**Tour de table de vos
couverts 2023-2024**



Nicolas – Saint Jean le Comtal



Féverole

100 kg/ha

Radis Chinois

0,8 kg/ha

Moutarde d'Abyssinie
Vesce

4 kg/ha
12 kg/ha

Semis

21 octobre

Destruction

Couvert non détruit

Nb jours

177 j

Homogénéité

3/5

Couverture

81%

BM sèche

6,4 T/ha

Azote piégé

190 uN

Azote dispo

73 uN



Emmanuel - Aubiet



Semis

10 octobre

Pesée

12 avril

Nb jours

185 jours



Féverole

43 kg/ha

Pois fourrager

11kg/ha

Vesce commune

9 kg/ha

Sorgho

2 kg/ha

Tournesol

1 kg/ha

Phacélie

3 kg/ha

Radis chinois

3 kg/ha

Navette

3 kg/ha



Homogénéité

1/5

Couverture

65%

BM sèche

2,6 T/ha

Azote piégé

90 uN

Azote dispo

46 uN



Camille – Moncorneil Grazan



Semis **18 octobre**

Pesée **03 mai**

Nb jours **198 jours**



Gesse 43 kg/ha

Féverole 86 kg/ha



Homogénéité **4/5**

Couverture **90%**

BM sèche **4,7 T/ha**

Azote piégé **150 uN**

Azote dispo **61 uN**



Semis **20 septembre**

Pesée **21 mars**

Nb jours **183 jours**



Féverole 86 kg/ha

Gesse 43 kg/ha



Homogénéité **4,5/5**

Couverture **91%**

BM sèche **4,8 T/ha**

Azote piégé **145 uN**

Azote dispo **58 uN**



Florent - Baran



Féverole

150 kg/ha



Semis

15 octobre

Destruction

12 avril

Nb jours

180 jours



Homogénéité

4/5

Couverture

89%

BM sèche

6,9 T/ha

Azote piégé

215 uN

Azote dispo

87 uN



Benoit – Montesquiou



Semis **15 octobre**

Pesée **28 mars**

Nb jours **165 jours**



Avoine de printemps 60 kg/ha

Vesce pourpe 20 kg/ha

T Squarrosom 6 kg/ha



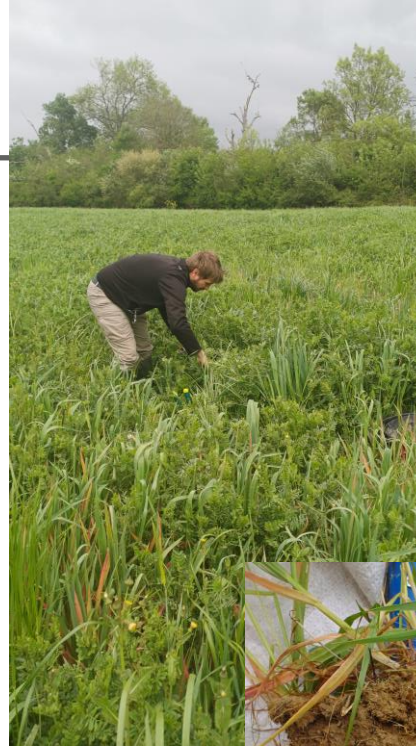
Homogénéité **5/5**

Couverture **95%**

BM sèche **4,8 T/ha**

Azote piégé **125 uN**

Azote dispo **50 uN**



Semis **7 septembre**

Pesée **15 avril**

Nb jours **221 jours**



Avoine d'hiver 70 kg/ha

Vesce commune 30 kg/ha



Homogénéité **5/5**

Couverture **84%**

BM sèche **9,2 T/ha**

Azote piégé **235 uN**

Azote dispo **88 uN**



Jean Jacques – St Médard



Vesce com 13 kg/ha
Navette 4,5 kg/ha
Phacélie 4,5 kg/ha



Semis **20 Sept**
 Pesée **04 avril**
 Nb jours **197 jours**



Homogénéité **2/5**
 Couverture **61%**
 BM sèche **2,2 T/ha**
 Azote piégé **70 uN**
 Azote dispo **36 uN**



Vesce com 13 kg/ha
Moutarde abyssinie 4,5 kg/ha
Phacélie 4,5 kg/ha



Semis **20 sept**
 Pesée **04 avril**
 Nb jours **197 jours**



Homogénéité **1/5**
 Couverture **69%**
 BM sèche **3,1 T/ha**
 Azote piégé **90 uN**
 Azote dispo **43 uN**



Féverole 80 kg/ha
Vesce com 13 kg/ha
Moutarde 4,5 kg/ha
Phacélie 4,5 kg/ha



Semis **4 octobre**
 Destruction **4 avril**
 Nb jours **183 jours**



Homogénéité **3,5/5**
 Couverture **67%**
 BM sèche **2 T/ha**
 Azote piégé **65 uN**
 Azote dispo **30 uN**



Michaël – Couloumé Mondebat



Phacélie 4,5 kg/ha

Vesce velue 12 kg/ha

Féverole 170 kg/ha



Semis **6 octobre**

Pesée **22 mars**

Nb jours **168 jours**



Homogénéité **3/5**

Couverture **77%**

BM sèche **3,1 T/ha**

Azote piégé **100 uN**

Azote dispo **51 uN**



Alain – Crastes



Moutarde

4,5 kg/ha

**Trèfle
Incarnat**

12 kg/ha



Semis

10 octobre

Pesée

04 avril

Nb jours

177 jours



Homogénéité

1/5

Couverture

47%

BM sèche

0,6 T/ha

Azote piégé

20 uN

Azote dispo

10 uN



Benoit H – Urdens



Moutarde

Trèfle Incarnat

Avoine

Trèfle Squarosum



Semis

Pesée

Nb jours



Homogénéité

Couverture

BM sèche

Azote piégé

Azote dispo

Féverole

Amidonnier

**Pois
fourrager**

**Moutarde
brune**

15 octobre

03 mai

201 jours

4/5

89%

6,9 T/ha

200 uN

78 uN



Helene – Castelnau d'Arbieu



Avoine rude	10,8 kg/ha
Vesce commune	1,8 kg/ha
Phacélie	0,6 kg/ha
Trèfle d'alexandrie	1,8 kg/ha
Radis chinois	0,6 kg/ha



Semis	15 octobre
Pesée	04 avril
Nb jours	172 jours



Homogénéité	4/5
Couverture	54%
BM sèche	1,1 T/ha
Azote piégé	25 uN
Azote dispo	10 uN



Jean-Michel – Le Houga



Féverole

140 kg/ha

Triticale

100 kg/ha



Semis

05 octobre

Pesée

22 mars

Nb jours

169 jours



Homogénéité

3/5

Couverture

70 %

BM sèche

2,2 T/ha

Azote piégé

75 uN

Azote dispo

37 uN



Loïc – Justian



Féverole

200 kg/ha



Semis

06 septembre

Pesée

12 mars

Nb jours

219 jours



Homogénéité

3/5

Couverture

81 %

BM sèche

2,2 T/ha

Azote piégé

75 uN

Azote dispo

39 uN





Atelier choix du couvert

• 18h30 à 19h15



Les
BIOS
DU GERS

Les agriculteurs
biologiques du Gers



Quel est VOTRE priorité ?

Couverture des sols en hiver pour conserver une bonne structure de sol (battance)

- Agressivité à l'implantation
- Port rampant et/ou différentes strates

Maintenir son taux de matières organique

- Production de biomasse
- Ratio C/N équilibré

Diversifier la rotation avec les couverts

- Introduction de nouvelles familles: crucifères, hydrophyllacées
- Mélange des espèces

Apport en azote dans la rotation

- Légumineuses
- Ration C/N faible pour disponibilité à la culture rapide

Valorisation en fourrage

- Digistibilité
- Appétence



Atelier: créer son mélange de base

- **Choisir un ensemble de parcelle à couvrir** (*critère au choix: culture suivante, irriguée ou non, etc*)
- **Choisir votre priorité n°1 pour ces parcelles**
- **Se positionner dans la salle en fonction (3 max)**
- **En sous-groupe discuter de vos propositions de couverts en fonction:**
 - Priorité choisie
 - Contraintes
 - Innovation / questionnement





Les

BIOS
DU GERS

Les agriculteurs
biologiques du Gers

DEPHY, la suite ?

- **19h15 à 19h30**
- **Visites / rencontres ?**
- **Besoin en formations ?**
- **Recrutement nouveaux membres**
- **Sujets de travail / essais**



Voyage d'étude ABC Lot & Gers



**VOYAGE
D'ETUDES**

Vers la conservation
des sols



4 Fermes - 4 pratiques de la conservation des sols en Bio
Semis direct, couvertures, TCS, Matériel...



POUR QUI : Producteurs impliqués dans une démarche de conservation des sols



LES 12 ET 13 SEPTEMBRE 2024



LE PROGRAMME

JEUDI 12 SEPTEMBRE

- 8H30** Visite du GAEC du Camp de Lustrac : Ferme bio en semis direct et association de cultures (soja-orge, méteil grain-trèfle, ...) - 47370 Anthé
- 12H** Repas à la Taverne d'Henri - 47600 Nérac
- 14H** Visite de Roll N Sem (Orbis) - 47600 Nérac
- 16H** Visite de la La Ferme Sain'Biöse : Ferme bio avec des sols couverts en permanence 47170 Lannes
- 19H30** Arrivée à la maison d'hôte Domaine des Trois Mousquetaires
Repos, apéro, barbecue / repas partagé - 32170 Laas

VENREDI 13 SEPTEMBRE

- 9H** Visite de la ferme de M. Garbay : Ferme bio ; grandes cultures avec agroforesterie, et couverts systématiques, travail superficiel avec des outils de semis direct et scalpage - 47170 Lannes
- 11H** Visite de la ferme M. Serin : Ferme en bio avec TCS - pas de labour, binage + herse rotative et fraise rotative - 32350 Saint Arailles
- 13H00** Repas au Restaurant Du Château / Le Tic Tic Gascon
- 14H** Départ pour un retour sur Cahors prévu à 17h



INSCRIPTION ET CONTACT

Lucile Dréon - 06 63 63 0127
lucile.bio46@bio-occitanie.org

Fil rouge 2024-25



Interne
DEPHY



Ouvert à tous
Communication



12 sept
2024



Oct
2024



Déc
2024



Janv
2025



21-23 janv
2025



Février
2025



Mi-mars
2024



Juin
2025



Aout
2025

**Voyage d'étude
de Clac'Sol**
Echanges
groupes ABC
À St Arailles

**Echanges
éleveurs**
Surfaces
pâturables et
visite de ferme
Proche 65

**Bilan de
campagne
2023-24**
Auch

**Formation outil
tech-éco**
Avec Bio CIVAM
Mayenne
Auch

**Rencontres
Nationales ABC**
**Hauts de
France**

Formation diag sol
Avec Emmanuelle
Choné

**Tour de plaine
des couverts
semences**

??

??

Actions de com' IR

Salon
Innov'Agri

Podcast
Commun Lien

Fiche AGLAE
Trèfle sous paille

Colloque DEPHY
Vic en Bigorre

Colloque DEPHY
Tarn

Merci de votre participation !



Les

BIOS
DU GERS

Les agriculteurs
biologiques du Gers